

FENDT

Fendt Cargo-voorlader





Fendt CargoProfi. De nieuwe generatie voorladers.

Voor de series 300, 500 en 700 Vario levert Fendt de slimme CargoProfi-voorlader. Voor het eerst is het nu mogelijk om te laden goederen exact te wegen en hefhoogte en kantelhoek voor bepaalde laadwerkzaamheden vast te leggen. Vanuit dat oogpunt is in de laadarm een slim sensorsysteem geïntegreerd, dat eenvoudig via de Varioterminal kan worden ingesteld en bediend. Zo biedt de Fendt CargoProfi u optimale instellingen voor veilig en nauwkeurig laden.



Fendt Cargo. Een onverslaanbare combinatie.

De Fendt Cargo-voorlader biedt uitgekende techniek, waarmee de hoogste productiviteit kan worden bereikt. Als universeel en perfect afgestemd werktuig vormt hij met Vario-trekkers een ideale combinatie. Alle modellen zijn met het unieke koppelingssysteem 'Cargo-Lock' en met parallelgeleiding met Z-constructie uitgerust.

FENDT CARGOPROFI

Slim en nauwkeurig laden

De slimme CargoProfi

De Fendt CargoProfi, leverbaar voor de voorladermodellen 4X/75, 4X/80, 5X/85 en 5X/90, is het resultaat van het consequent doorontwikkelen van de twee-eenheid trekker/voorlader. De voorlader is uitgerust met speciale meet- en hellingsensoren en een boordcomputer, waarmee verschillende gegevens en instellingen worden geregistreerd en verwerkt. Deze instellingen kunnen via de Varioterminal worden doorgevoerd en ingezien.

Instellingen opslaan: hefhoogte en kantelhoek

De functies van de CargoProfi vergemakkelijken het werk door de slimme voorinstellingen. Zo kan de bestuurder de hefhoogte en de kiphoeck begrenzen en deze instellingen in het geheugen opslaan. In schuren met een lage doorgang of bij het laden van zeer hoge aanhangers is dat doorslaggevend voor de veiligheid. Met de geheugenfunctie kunnen bij zich herhalende werkzaamheden de opgeslagen posities voor laadarm en werktuig steeds weer worden opgeroepen.

Schudfunctie en eindpositiedemping

Om vast materiaal volledig uit de bak te verwijderen beschikt de CargoProfi over een snelle en effectieve schudfunctie. In geval van los materiaal echter blijft dankzij de eindpositiedemping het morsen tot een minimum beperkt. De doorstroomhoeveelheid van het hydraulisch systeem wordt daarbij automatisch gereduceerd voordat de hoogste of laagste positie worden bereikt. De voorlader bereikt deze posities zonder schokken en enigszins vertraagd.

Dankzij weegfunctie doelgewichten exact aanhouden

De unieke weegfunctie van de CargoProfi maakt het mogelijk om ladingen afzonderlijk en als totaalgewicht te registreren. Zo hebt u onder andere de volledige controle over lading en totaalgewicht van het afvoerende transportvoertuig; op die manier kunt u bijvoorbeeld het laadvolume optimaal benutten. Ook de weegfunctie is volledig in het bedieningsconcept van de Fendt Vario geïntegreerd en kan worden gestart door een knop in te drukken. De informatie die met behulp van teller en doelgewichtsfunctie verkregen is, kan steeds via de Varioterminal worden geraadpleegd maken nauwkeurige belading mogelijk.

Instellen van de CargoProfi gaat heel gemakkelijk en intuïtief – via de Varioterminal. Hierop kunnen de functies die aan de kruishendel zijn toegewezen, informatie van het weegstelsel (afzonderlijk en totaalgewicht) en begrenzingen van het bereik van laadarm en het aangekoppelde werktuig worden aangegeven.



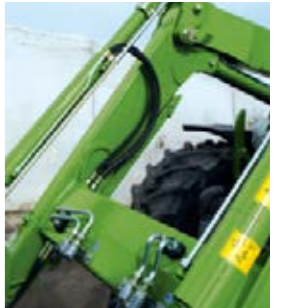
Via de CargoProfi-contactdoos worden de Varioterminal en de boordcomputer van de voorlader met elkaar verbonden.



De sensoren voor de CargoProfi-functies zijn beschermd ondergebracht aan de rechterkant van de voorlader.



Twee druksensoren in de dwarsbalk voorzien in de weegfunctie van de CargoProfi.



Veilig en gemakkelijk laden

De gebruiksvoordelen zijn absoluut overtuigend. Zo kan bijvoorbeeld voor het beladen van zeer hoge aanhangers de uitkijphoeck worden begrensd. De eindpositiedemping zorgt ervoor dat de voorlader enigszins vertraagd het hoogste punt bereikt, zodat het morsen van geladen materiaal tot een minimum beperkt blijft. Zeer praktisch voor herhaald uit te voeren werkzaamheden is de geheugenfunctie. Daarmee kan het werktuig bijvoorbeeld automatisch weer in de horizontale onderste positie worden gebracht. De weegfunctie maakt volledige controle over het gewicht van de lading mogelijk.

FENDT CARGOPROFI

Efficiënte en materiaalvriendelijke overslag

Variabele demping: eenvoudig instelbaar in de terminal
Zelfs de meest kwetsbare goederen worden met het grootste gemak getransporteerd en overgeladen dankzij de snelheidsafhankelijke demping. Het snelheidsbereik waarbij de demping inschakelt kan worden ingesteld, zodat de betreffende taak met de optimale mate van demping wordt uitgevoerd.

Opslag van de ideale instellingen via de geheugenfunctie

Steeds terugkerende werkzaamheden kunnen snel en gemakkelijk worden uitgevoerd met de geïntegreerde geheugenfunctie van de Fendt CargoProfi. Door de geheugenfunctie kunnen posities van de voorladerarm en het aangekoppelde werktuig die u vaker gebruikt, met een druk op de knop worden opgeslagen en vervolgens steeds weer worden opgeroepen. Zo kunt u bij het laden van stortgoed bijvoorbeeld de laadschop steeds evenwijdig aan de ondergrond houden.

Veilig en gemakkelijk laden

De gebruiksvoordelen zijn absoluut overtuigend. Zo kan bijvoorbeeld voor het beladen van zeer hoge aanhangers de uitkijphoek worden begrensd om te voorkomen dat de zijwanden van de aanhanger beschadigd raken. De eindpositiedemping zorgt ervoor dat de voorlader enigszins vertraagd het hoogste punt bereikt, zodat het morsen van geladen materiaal tot een minimum beperkt blijft. De weegfunctie maakt meer controle over het gewicht van de lading mogelijk.



Volledig geïntegreerd in de Variotronic: instellen van de CargoProfi gaat heel gemakkelijk en intuïtief – via de Varioterminal.

Ook als de laadarm maximaal geheven is, kan de voorruit helemaal open. U kiest het daarbij passende cabinemodel van de serie.



EERSTELAS RIJ- EN BEDIENINGSCOMFORT

Fendt-rijders hebben veel meer zicht



Uniek en ononderbroken zicht door de zichthoek van 77 graden.

Fendt VisioPlus-cabine biedt perfect (over)zicht
Bij laadwerkzaamheden gaat het erom, steeds alles goed in zicht te hebben. De Fendt Vario-trekkers van de 300-, 500- en 700-serie overtuigen door hun unieke, ononderbroken en onbeperkte zicht met een zichthoek van 77 graden – van helemaal boven tot helemaal beneden. De cabines zijn een wonder van zicht en ruimte. De voorruit van de cabine is gebogen en loopt door tot in het dak. Dit biedt de bestuurder onbeperkt zicht op een volledig geheven voorlader. De geïntegreerde welving van de ruit voorkomt dat er materiaal op blijft liggen.

Optimaal zicht dankzij de smalle en lage motorkap
Ook het zicht tussen en voor de wielsporen is verbeterd. Dat komt door de motorkap van de Fendt-trekkers. Die is altijd smal en uitstekend te overzien, wat erg handig is bij het verschuiven van bijvoorbeeld graan. De compacte trekkers van de 200 Vario-serie kunnen als optie worden voorzien van een dakraam, zodat de voorlader ook bij deze modellen in geheven positie zeer goed zichtbaar blijft.

Slimme constructie voor ongekend zicht
Door de verbeterde laadarmbreedte en de zeer ver naar voren geplaatste dwarsbalk is de totale bouw van de voorlader eveneens gericht op een vrij zicht. Ook de beschermd in de laadarm ondergebrachte leidingen dragen aan een beter zicht bij. Voor bestuurders die graag met open voorruit rijden, maken de aanbouwpunten van de voorlader en de Z-constructie het mogelijk om ook tijdens het werken met de voorlader op elk moment de voorruit helemaal open te zetten (niet bij modellen 3X/65 en 4X/75 Compact).

Prettig werken dankzij het dempingssysteem
Het dempingssysteem, dat geheel beschermd in de dwarsbalk is ondergebracht, zorgt voor een uitstekende vering. Door de stikstofaccumulatoren van de voorlader werkt het systeem als een schokdemper. Bij schokken wordt in de accumulatoren de hydrauliekolie tegen een membraan geduwd. Het samendrukken van het gas leidt tot duidelijk lagere piekbelastingen. Om werktuigen nauwkeurig aan te sturen, kan het systeem gemakkelijk en snel vanuit de cabine met een knop elektrisch worden uitgeschakeld (bij de 3X-laadarm mechanisch).

Voorlader zonder dempingssysteem:
schokken worden aan het voertuig doorgegeven.



Voorlader met dempingssysteem:
gasdrukaccumulatoren nemen de trillingen als een schokdemper op, zodat die niet worden overgedragen op de romp van de trekker. Het geïntegreerde dempingssysteem zorgt in combinatie met de voorasvering en de cabinevering voor een superieur rijcomfort (optioneel).



Door de unieke gebogen voorruit van de Fendt Vario-trekkers heeft de bestuurder ook het geheven werktuig steeds perfect in zicht. Tegelijk voorkomt de kromming van de voorruit dat daar materiaal op blijft liggen. Het zicht blijft dus onbelemmerd.



Het dakraam biedt optimaal zicht op de geheven voorlader. De 200 Vario wordt door Fendt standaard met dakraam geleverd.

EERSTELAS RIJ- EN BEDIENINGSCOMFORT

Groot comfort leidt tot betere prestaties



Het finetunen van de ventiefuncties kan via de touch- en toetsbediening van de Varioterminal worden uitgevoerd. Door middel van draaiknoppen en functietoetsen is bijvoorbeeld de doorstroomhoeveelheid op die manier nauwkeurig en eenvoudig te regelen.

Gevoelig en nauwkeurig: de aansturing via de standaard kruishendel

U wordt vast enthousiast van de prettige bediening van de voorlader, die perfect in de Fendt Vario geïntegreerd is. Met de standaard kruishendel kan de voorlader zeer nauwkeurig worden geregeld, zonder de hand steeds te moeten verplaatsen om verschillende ventielen te bedienen.

Cargo-comfortbediening via het 3e en 4e stuurcircuit

Met het derde en vierde hydrauliekcircuit (beide als optie leverbaar) kan met uitgebreide werktuigfuncties worden gewerkt. Deze circuits worden via druktoetsen op de kruishendel aangestuurd. Ook de hydraulische werktuigvergrendeling en de trillingsdemping (beide als optie leverbaar) kunnen door de bestuurder eenvoudig worden geregeld via de Cargo-comfortbediening.

Perfect: keren en sturen met links, laden met rechts

Met de snelle omkeerschakeling van uw Vario kunt u gemakkelijk, snel en zonder dat slijtage optreedt, van rijrichting veranderen. Door de rijpedaalregeling in combinatie met TMS hebt u beide handen vrij, zodat u gemakkelijk met de linkerhand de rijrichting kunt bepalen en met de rechter uw Cargo aansturen. U hoeft uw hand niet meer te verplaatsen. Ook heel handig: de geïntegreerde 'Stop-and-Go'-functie. Daarmee kunt u de trekker tijdens het keren nauwkeurig sturen en laten vertragen.

VarioActive-stuursysteem: sturen met minder stuuromwentelingen

Met het VarioActive-stuursysteem stuurt u sneller. Bij geactiveerde VarioActive is nog maar de helft van het gebruikelijke aantal stuuromwentelingen nodig om de voorwielen dezelfde stuuruitslag te laten maken. Bij het VarioActive-snelstuursysteem kan met een druk op de knop een grotere stuurverhouding worden geactiveerd. Deze past zich aan de stuuromwentelingen en de rijnsnelheid aan. Dat maakt het gebruik van de voorlader op krappe bedrijfserven en kopakkers een stuk comfortabeler.

Met de standaard kruishendel kan de voorlader via twee regelventielen zeer nauwkeurig worden bediend. Bij het werken met een kuilhapper of balenklem worden het derde en vierde hydraulische circuit (beide als optie leverbaar) bediend via de drukknoppen op de kruishendel.

Met de Cargo-comfortbediening kan van het derde stuurcircuit op de hydraulische werktuigvergrendeling worden overgeschakeld, en van het vierde stuurcircuit op de optionele demping.

Met de oranje omkeerhendel kan met de linkerhand gemakkelijk van rijrichting worden veranderd. Als de bestuurder op de hendel blijft duwen, blijft de Vario op zijn plaats staan. Laat hij de hendel los, dan rijdt de trekker automatisch in de vooraf ingestelde richting.

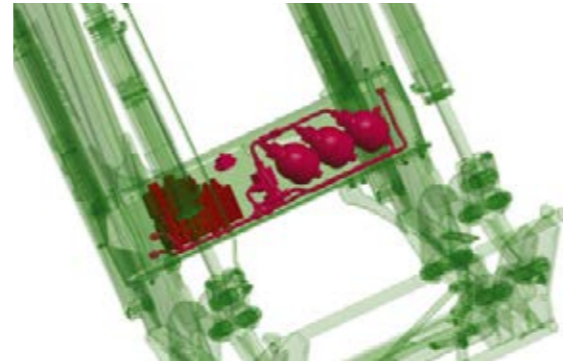
De bedieningselementen zijn ergonomisch optimaal geplaatst. Op de Varioterminal worden alle controle-elementen overzichtelijk aangegeven.



Op de kopakker of bij voorladerwerk profiteert u van het VarioActive-stuursysteem, doordat u met slechts één stuuromwenteling al een volledige wieluitslag bereikt. Tot 8 km/h functioneert het snelstuursysteem zonder beperkingen, van 8 tot 18 km/h wordt het snelstuursysteem lineair gereduceerd.

200 Vario: met de elektrische kruishendel (optie) is de voorlader zeer nauwkeurig te bedienen. Het 3e en 4e stuurcircuit worden via drukknoppen op de kruishendel aangestuurd. De hand hoeft daarbij niet verplaatst te worden.

Perfect op uw Vario afgestemd



Alle hydrauliekcomponenten zijn in de dwarsbalk ondergebracht. Daarmee zijn ze optimaal beschermd tegen verontreiniging en mechanische beschadiging.



Een eenheid van kwaliteit en praktisch vernuft

Uitgangspunt voor alle Fendt-ontwikkelingen vormt de kwaliteit: die moet altijd maximaal zijn. Doorslaggevend bij de ontwikkeling van de Cargo was bovendien dat trekkerserie en voorlader een perfecte eenheid moesten vormen. Trekker en werktuig zijn optimaal op elkaar afgestemd, zowel wat betreft technische kenmerken als wat betreft algeheel ontwerp.

Z-constructie voor de beste parallelgeleiding

Dat de Cargo perfect op alle Vario-trekkers afgestemd is, blijkt ook uit de mechanische parallelgeleiding, die door de Z-constructie gewaarborgd wordt. Het zicht is steeds uitstekend. De parallelgeleiding zorgt ervoor dat het aangekoppelde werktuig op elke hefhoogte automatisch in dezelfde stand staat. Via de hoekindicator (1) houdt u controle over die positie.



Optioneel 3e en 4e circuit, ook met multikoppeling

De Cargo-Lock met halfautomatische vergrendeling maakt snel en gereedschapsloos aan- en afkoppelen mogelijk, met slechts een of twee handgrepen

Dwarsbalk met daarin beschermd ondergebracht ventiel- en dempingssysteem

Geïntegreerde steunpoten met getand profiel zorgen ervoor dat handmatig instellen van de steunpoten overbodig is.

Omvangrijk Fendt-werktuigenprogramma, optimaal afgestemd op de Fendt Cargo

Lifetime-concept voor een lange levensduur

Gebruik van hoogwaardige materialen garandeert een lange levensduur. Aan het lifetime-concept van de nieuwe Fendt Cargo wordt in hoge mate bijgedragen door het gebruik van zeer sterk, fijnkorrelig staal. Dat garandeert naast grote stevigheid ook een laag gewicht. Het Fendt-profiel, dat gelast is met een enkele doorlopende naad, zorgt voor een grote stabiliteit en daardoor een lange levensduur. Ook de groot uitgevoerde bronzen lagerpunten (met smeermiddelreserve) garanderen een lange levensduur en een zeer geringe slijtagegevoeligheid.

Gemakkelijk aan en af te koppelen



Met de nieuwe Fendt Cargo-Lock gaat aan- en afkoppelen gemakkelijk en snel. Bovendien bespaart u extra tijd dankzij de multikoppeling. Daarmee sluit u namelijk in één keer alle elektrische en hydraulische leidingen aan.



De zelfnastellende parkeersteunen zijn compact aan de laadarm gemonteerd.



Fendt Cargo-Lock garandeert snel en gemakkelijk aan- en afkoppelen. Via de multikoppeling worden alle hydraulische en elektrische leidingen aangesloten – aan de kant van de voorlader mogen leidingen daarbij zelfs onder druk staan.



Het werktuig wordt met de hendel (1) op het snelwisselframe eenvoudig met één handeling ontgrendeld. Bij het aankoppelen van werktuigen wordt het werktuig automatisch vergrendeld door het zo ver mogelijk achterover te kantelen.

Techniek voor snel aan- en afkoppelen

Met de nieuwe Fendt Cargo-Lock-vergrendeling gaat aan- en afkoppelen heel gemakkelijk en snel. Bovendien bespaart u extra tijd dankzij de multikoppeling. Daarmee sluit u namelijk in één keer alle elektrische en hydraulische leidingen aan.

Heel eenvoudig vergrendelen met Cargo-Lock

De Cargo-Lock automatische vergrendeling maakt snel en gereedschapsloos aan- en afkoppelen met slechts een of twee handgrepen mogelijk. U hoeft geen borgpennen meer te plaatsen (wat vaak een lastige klus is), wat aan- en afkoppelen aanzienlijk gemakkelijker maakt. Door een aan de binnenkant van één van de koppeldelen geplaatste indicator kan de bestuurder op elk moment vanuit de cabine de situatie van het vergrendelingsstelsel controleren.

De geniale multikoppeling

Met één handeling worden alle hydraulische en elektrische leidingen aangesloten. Met de standaard multikoppeling behoren verkeerd aangesloten slangen, verontreiniging en hoge lekverliezen tot het verleden. Afkoppelen gaat al even gemakkelijk en schoon. Ook wanneer aan de kant van de voorlader overdruk ontstaat (bijvoorbeeld door de warmte van de zon), kan de Cargo zonder problemen worden aangekoppeld.

Perfecte stand

De steunen hebben een optimaal ontwerp. Ze hoeven niet handmatig te worden ingesteld en aangepast, wat waardevolle werktijd bespaart. Ook het plaatsen van pennen en borgpennen is niet meer nodig. De steunen zijn bovendien compact aan de laadarm gemonteerd.

Onderhoud: gemakkelijk en snel



Onderhoud mogelijk bij aangekoppelde voorlader

Door de speciaal op elkaar afgestemde constructies van voorlader en trekker zijn alle onderhoudswerkzaamheden ook met aangebouwde voorlader mogelijk. Zo is de oliepeilstok bijvoorbeeld prima bereikbaar voor controle. De voorlader is zo ontworpen dat eenvoudig onderhoud en gebruik van de beste materialen een zeer lange levensduur garanderen.

Zeer robuust en gebruiksbestendig

Bij de ontwikkeling van de Fendt Cargo zijn torsiestijfheid en levensduur doorslaggevend geweest. De lagerpunten zijn groot uitgevoerd en uiterst robuust.

De lagerpunten zijn groot uitgevoerd, waardoor ze zorgen voor spelingvrije verbindingen, een lange levensduur en weinig slijtage. De bussen zijn gemaakt van brons, een hoogwaardig lagermateriaal, en zijn voorzien van smeergaten.



De opbouw van de voorlader is zo op de Vario-trekkers afgestemd dat alle onderhoudspunten ook bij een aangebouwde voorlader prima toegankelijk zijn. Zo is bij de constructie van het aanbouwdeel bijvoorbeeld rekening gehouden met de toegankelijkheid van de oliepeilstok.



Voor een optimale ballastering van de achterzijde van de trekker kunt u wielgewichten gebruiken, die worden aangebracht met het beproefde Fendt-koppelsysteem.



Universeel bruikbare gewichten voor een perfecte ballastering en stabiliteit.



Flexibele ballastering

Fendt biedt u een uitgebreid ballasteringsconcept voor frequent laadwerk. Afhankelijk van waar de Vario het meest voor gebruikt wordt, zijn wielgewichten daarvoor het meest geschikte hulpmiddel, of de snel aan en af te koppelen gewichten aan de achterzijde. Daarmee blijft uw Fendt Vario steeds in balans, waardoor hij tegen elke situatie opgewassen is.

Door en door Fendt

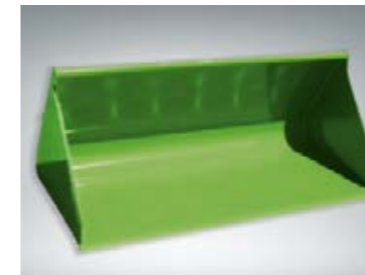


Halfautomatische werktuigvergrendeling

Het werktuig wordt met een hendel op het snelwisselframe eenvoudig met één handeling ontgrendeld. Bij het aankoppelen van werktuigen wordt het werktuig automatisch vergrendeld door het zo ver mogelijk achterover te kantelen.

Hydraulische werktuigvergrendeling

Via een drukknop in de cabine kan de bestuurder het werktuig hydraulisch vergrendelen en ontgrendelen, zodat snel en zonder af te stappen van werktuig kan worden gewisseld. Via de beide vergrendelingsindicatoren kan de bestuurder controleren of het werktuig aan beide kanten vergrendeld is (niet bij de 3X-laadarm).



De bak voor licht materiaal is leverbaar in de breedten 2100 mm (afgestreken volume 1,27 m³) en 2400 mm (afgestreken volume 1,45 m³). De bak is gepoedercoat in plaats van gelakt en de schraaplijst bestaat uit robuust en slijtvast hardox 500-staal.



De universele bak is leverbaar in vier maten: 1600 mm breed (afgestreken volume 0,538 m³), 1850 mm breed (afgestreken volume 0,622 m³), 2100 mm breed (afgestreken volume 0,706 m³) en 2400 mm breed (afgestreken volume 0,807 m³).



De kuilvoergrijper is in twee maten leverbaar: met een breedte van 1800 mm (volume 1,00 m³) of met een breedte van 2200 mm (volume 1,25 m³).

De balenklem is geschikt voor ronde balen met een buitendiameter van 900 tot 1900 mm.



De drietandige rondebaleenvork is 1500 mm breed.



De palletvork is geschikt voor lasten tot 2000 kg, de tanden zijn 1100 mm lang.



De bak voor zwaar materiaal is leverbaar in de breedten 1600 mm (afgestreken volume 0,53 m³) en 2000 mm (afgestreken volume 0,67 m³). De achterwand van de bak is rond gebogen en glad, waardoor ook kleverig materiaal er niet aan vast plakt. De schraaplijsten zijn gemaakt van doorgehard, slijtvast hardstaal en zijn 150 x 20 mm groot. Bovendien zijn er graafbaktanden van industriële kwaliteit gemonteerd. Deze zijn in hetzelfde vlak vastgeschroefd als de schraaplijst. Bij vlakmaken ontstaan daardoor geen sleuven.





FENDT SERVICES

Topproducten onder één dak

Met een Fendt hebt u een hightech-product in handen dat aan de hoogste eisen voldoet. Van de efficiënte en gecertificeerde Fendt-dealers mag u dan ook eersteklas-service en -dienstverlening verwachten:

- Korte lijnen tussen onze uitstekend geschoolde servicemedewerkers en u
- Tijdens het seizoen 24/7 beschikbaarheid van onderdelen
- 12 maanden garantie op originele Fendt-onderdelen, inclusief montage

100% kwaliteit en 100% service – Fendt Services
Om u maximale inzetbaarheid en maximaal rendement voor uw Fendt-machine te kunnen garanderen, bieden wij u de volgende services:

- Fendt-demonstratieservice
- Fendt Expert-chauffeurstraining
- AGCO Finance: financierings- en huurmogelijkheden
- Fendt Care: onderhoud en garantieverlengingen
- Fendt Certified – het programma voor gebruikte machines



Fendt-dealers zijn mobiel en hebben maar één doel voor ogen: uw Fendt-machines operationeel houden, ook door preventieve maatregelen. En mochten zich tijdens de oogst toch problemen voordoen, dan is uw gecertificeerde dealer 24/7 bereikbaar via de noodgevallen-hotline.

FENDT SERVICES

Zo zorgt u er vandaag voor dat u morgen óók verder kunt

Fendt-demonstratieservice

Overweegt u om een nieuwe machine aan te schaffen? Laat u overtuigen door de technologie en het totaalrendement van Fendt! Maak gebruik van de Fendt-voorrijservice om tot een besluit te komen.

Fendt Expert-chauffeurstraining

Wij bieden u ondersteuning om het beste uit uw machine te halen. Met de exclusieve Fendt Expert-chauffeurstraining optimaliseert u de efficiëntie van uw Fendt nog meer en leert u alle functies kennen die uw dagelijks werk gemakkelijker maken. Een team van professionele trainers brengt u op vakkundige wijze bij hoe u gebruik kunt maken van de vele mogelijkheden die uw Fendt-machine te bieden heeft.

Individuele financierings- en huurmodellen

De investering in techniek betekent een grote kapitaalinvestering. De financiering van AGCO Finance garandeert u aantrekkelijke voorwaarden en flexibele looptijden. Van de hoogte van het aan te betalen bedrag tot de maandelijkse kosten en de looptijd: de randvoorwaarden voor de financiering van uw Fendt bepaalt u zelf. Hebt u op korte termijn behoefte aan extra capaciteit en wilt voor langere tijd een Fendt gebruiken, maar niet kopen? Uw Fendt-dealer biedt met huurmogelijkheden op maat de optimale oplossing.

Fendt Care-garantieverlenging: Contracten voor capaciteit en rendement tot 8 jaar of 8000 bedrijfsuren

De Fendt Care-services combineren een grote inzetbaarheid en planningszekerheid, controle over de kosten en grote waardevastheid. De pakketten omvatten alle voorgeschreven onderhoud, op basis van aantrekkelijke, vaste prijzen. De verschillende niveaus van Fendt Care omvatten het regelmatig uitvoeren van onderhoud en reparaties, in combinatie met een flexibele garantieverlenging tot maar liefst 8000 bedrijfsuren of 8 jaar. Van een 'Bronze'-onderhoudscontract tot het 'Platinum' 100%-Zorgeloos-pakket, inclusief vervangende machine, vindt u bij Fendt een flexibele oplossing op maat voor uw machinepark.

Fendt Certified – het programma voor gebruikte machines

Wie slim is, rijdt Fendt – ook als het gebruikte landbouwmachines betreft. Gebruikte landbouwmachines van bewezen hoogwaardige, gecertificeerde Fendt-kwaliteit zijn voor kostenbewuste agrariërs en loonwerkers of als aanvulling op een uitbreidend machinepark de ideale oplossing. Uw voordeel:

- Certificering volgens strenge kwaliteitsnormen
- Uitgebreide toelatingscontrole (technische staat, slijtage, uiterlijk)
- Zorgvuldig onderhoud van slijtdelen
- Indien nodig vervanging, reiniging en lakken van componenten
- 1 jaar garantie (verlenging mogelijk)

Met de smartphone-app 'AGCO Parts Books to Go' zijn reserveonderdelen van Fendt snel en eenvoudig te vinden en direct te bestellen. De app staat in de App Store en in de Google Play Store klaar om te worden gedownload. Uw persoonlijke toegangsgegevens krijgt u van uw Fendt-dealer.



Planningszekerheid en volledige controle over de kosten

Fendt Care	Bronze	Silver			Gold ¹	Platinum ¹
Vermogen	Regulier onderhoud, vaste onderhoudskosten	Verzekering tegen het risico op reparatiekosten (uitgezonderd t.g.v. slijtage)			Complete kostendekking (uitgezonderd t.g.v. slijtage)	Dekking van de kosten en de inzetbaarheid (uitgezonderd t.g.v. slijtage)
Nut	Inzetbaarheid van de machine	Verzekering tegen ernstige schade	Uitgebreide dekking tegen aantrekkelijke voorwaarden	Complete dekking en volledige controle over de kosten	Verzekering tegen alle niet-planbare risico's op reparatiekosten, inclusief alle bijkomende kosten	Voor klanten die zich geen onderbrekingen kunnen veroorloven
Regulier onderhoud	✓	✓	✓	✓	✓	✓
Reparatiekosten		✓	✓	✓	✓	✓
Eigen risico		€ 490,-	€ 190,-	€ 0,-	€ 0,-	€ 0,-
Reiskosten, berging, foutopsporing met extra diagnostische apparatuur, gebruik van een rollenbank, oliën en filters als de motor en/of transmissie wordt gerepareerd					✓	✓
Toeslagen voor nacht- en weekendwerk						✓
Vervangende machine						✓

¹ Voor Duitsland, Groot-Brittannië en Frankrijk. 'Platinum': alleen bij deelnemende dealers verkrijgbaar.



8 jaar of 8000 draaiuren

Met de flexibele Care-garantieverlenging biedt Fendt bijzonder lange looptijden, tot wel 8 jaar of 8000 bedrijfsuren. Ander voordeel: overdraagbaar bij doorverkopen van de machine en de mogelijkheid tot verlenging. Daarmee stelt u de inzetbaarheid veilig, houdt u het risico op het ontstaan van kosten minimaal en beschikt u over een waardevaste gebruikte machine.

Wat kunnen wij voor u doen?

Wat onderscheidt Fendt Services?

Service betekent bij ons dat we uw werkzaamheden kennen en begrijpen, aan uw eisen wat betreft betrouwbaarheid en veiligheid voldoen, en niet in de laatste plaats, dat we uw rendement voortdurend in het oog houden. Wij staan voor onze producten en hebben deze ontwikkeld met het oog op duurzaam gebruik en de hoge eisen die er aan worden gesteld. Onze service kunt u zien als ons aandeel in het partnerschap bij uw werkzaamheden.

Wat is het 'Fendt één-terminal-concept'?

Ten eerste: of het nu ISOBUS-werktuigaansturing betreft, spoorgeleiding via VarioGuide, documentatie via VarioDoc, de camerafuncties of de verschillende helpfuncties: bij Fendt wordt alles comfortabel via één terminal geregeld – de Fendt Varioterminal. Ten tweede betekent de toepassing van één terminal ook dat de bediening bij Fendt logisch en consequent is. Of u nu met een Fendt Vario, een Fendt-maaidorser of een Fendt Katana gaat rijden, op alle drie de machines zult u meteen wegwijs zijn en u thuis voelen.

Hoe kom ik aan een Variotronic¹¹-update?

Fendt Variotronic¹¹ kan worden geüpdatet. Zo beschikt uw Fendt altijd over de nieuwste techniek en is uw terminal klaar voor de toekomst. Neem hierover contact op met uw Fendt-dealer.

Wat is Fendt Expert?

Met de chauffeurstraining Fendt Expert wordt u een 'Vario-Profi'. Want u kent vast nog niet alle functies die de techniek u kan bieden. Maak gebruik van de technologie die in een Fendt Vario huist en leer met Fendt Expert alle functies optimaal gebruiken. Ons team van professionele trainers leert u vakkundig om gebruik te maken van de vele mogelijkheden die Fendt-trekkers te bieden hebben. Informeer ernaar bij uw dealer en meld u aan.

Wat is Fuse™?

Fuse™ Technologies levert voor alle AGCO-merken hypermoderne precisieoplossingen voor de landbouw. Fuse™ stelt boeren en loonwerkers in staat om hun gehele machinepark onderling naadloos te verbinden en te integreren, wat leidt tot vermindering van de bedrijfskosten en meer efficiëntie en rendement bij inzet van de machines.

www.agcotecnologies.com

Contact met Fendt

fendt.com

Hier is online alles te vinden: folders, technische gegevens, berichten over klanten of het bedrijf, een overzicht van de Fendt-evenementen, enzovoort.

De Fendt-configurator

Met de Fendt-configurator kunt u uit alle mogelijke uitrustingsmogelijkheden de machine samenstellen die het best past bij uw bedrijf. Op de homepage van www.fendt.com kunt u direct doorklikken naar de Fendt-configurator.

fendt.tv

Fendt 24/7 – onze mediatheek maakt het mogelijk! Fendt Internet-tv zendt 24 uur per dag, 7 dagen per week actuele informatie en wetenswaardigheden rondom Fendt uit.

Proefrijden

Op fendt.com vindt u onder 'Service' het onderdeel 'Demonstratieservice'. Hier kunt u zich aanmelden voor een proefrit met de Fendt van uw keuze.

facebook.com/FendtGlobal

Volg ons op Facebook om u te laten informeren over alle nieuws uit de wereld van Fendt. Ga er gewoon eens kijken!

instagram.com/fendt.global

Volg ons op Instagram en wordt óók Fendt-fan! Zo vindt u heel veel interessante informatie rondom Fendt.

Uitvoeringen en technische gegevens

	3X/65	3X/70	4X/75 compact	4X/75	4X/80	4X/85	5X/85	5X/90
--	-------	-------	---------------	-------	-------	-------	-------	-------

Technische gegevens

Constant hefvermogen	daN	1680	2000	1940	1940	2260	2600	2600	2950
Maximaal hefvermogen	daN	1850	2190	2250	2250	2620	3000	3000	3460
Hefhoogte (afh. v/d gemonteerde banden)	mm	3740	3740	4085	4155	4155	4150	4460	4460
Schraapdiepte (afh. v/d gemonteerde banden)	mm	210	60	220	150	150	130	250	250
Afstortbereik (afh. v/d gemonteerde banden)	mm	860	1030	1045	1145	1145	980	1080	1080
Afstortbereik op 3,5 m hoogte (afh. v/d gemont. banden)	mm	1170	1450	1585	1685	1685	1610	1910	1910

Opties

Snelwisselframe	■	■	■	■	■	■	■	■	■
Handmatige werktuigvergrendeling	■	■	■	■	■	■	■	■	■
Hydraulische werktuigvergrendeling	■	■	■	■	■	■	■	■	■
Dempingssysteem dubbelwerkend	□	□	□	□	□	□	□	□	□
Cargo-Lock met halfautomatische vergrendeling	■	■	■	■	■	■	■	■	■
Gelijklopende kipcilinders	■	■	■	■	■	■	■	■	■
Mechanische parallelgeleiding	■	■	■	■	■	■	■	■	■
Frontbescherming	■	■	■	■	■	■	■	■	■
Niveauidicator	■	■	■	■	■	■	■	■	■
Leidingbreukbeveiliging (niet bij demping)	■	■	■	■	■	■	■	■	■
Daalremventiel	■	■	■	■	■	■	■	■	■
Drukhouventiel	■	■	■	■	■	■	■	■	■
3e en 4e hydraulisch circuit	□	□	□	□	□	□	□	□	□
Multikoppeling voor voorlader	■	■	■	■	■	■	■	■	■
Multikoppeling voor 3e en 4e circuit	□	□	□	□	□	□	□	□	□

CargoProfi-functies

CargoProfi-bediening geïntegreerd in de Varioterminal	□	□	□	□	□	□	□	□
Weegfunctie: lading wegen (afzonderlijk gewicht en totaalgewicht) met een druk op de knop	□	□	□	□	□	□	□	□
Memofunctie: opslaan van de posities van laadarm en werktuig	□	□	□	□	□	□	□	□
Begrenzing van verschillende werkbereiken, zoals hefhoogte en kantelhoek	□	□	□	□	□	□	□	□
'Schudfunctie'	□	□	□	□	□	□	□	□
Eindpositiedemping	□	□	□	□	□	□	□	□
Snelheidsafhankelijke demping (automatisch in- en uitgeschakeld)	□	□	□	□	□	□	□	□

Trekkeruitrusting

Kruishendel	■	■	■	■	■	■	■	■
Voorruit volledig open te zetten	■	■	■	■	■	■	■	■

Indeling voorlader

Fendt 200 Vario	□	□	□	□	□	□	□	□
Fendt 300 Vario (max. Ø banden tot 1200 mm)	□	□	□	□	□	□	□	□
Fendt 300 Vario (max. Ø banden vanaf 1200 mm)	□	□	□	□	□	□	□	□
Fendt 500 Vario	□	□	□	□	□	□	□	□
Fendt 700 Vario (max. Ø banden tot 1450 mm)	□	□	□	□	□	□	□	□
Fendt 700 Vario (max. Ø banden vanaf 1450 mm)	□	□	□	□	□	□	□	□



FENDT

It's Fendt. Omdat wij verstand van landbouw hebben.



www.fendt.com

AGCO GmbH – Fendt-Marketing
87616 Marktberdorf, Deutschland

 **AGCO**
Your Agriculture Company

Fendt is een wereldwijd merk van AGCO.

De gegevens over leveringsomvang, uiterlijk, prestaties, afmetingen en gewichten, brandstofverbruik en bedrijfskosten van de machines, komen overeen met de informatie die op het moment van drukken beschikbaar was. Deze gegevens kunnen tot het moment van aankoop van de machine veranderen. Uw Fendt-dealer houdt u graag op de hoogte van eventuele wijzigingen. De afgebeelde voertuigen zijn niet landspecifiek uitgerust.