

# FENDT

## Fendt 200 V/F/P Vario





## De Fendt 200 V/F/P Vario: vandaag klaar voor morgen

Vandaag al de uitdagingen van morgen aangaan: de nieuwe Fendt 200 V/F/P Vario is uw partner voor het boeken van excellente resultaten, zowel vandaag als morgen. Hij is uitgerust met functies en software die uw werk verlichten en digitaliseren – zodat uw bedrijf ook in de toekomst succes kan oogsten. Ervaar hoe uw trekker spelenderwijs zijn weg door uw gewassen vindt. Onze Fendt 200 V/F/P Vario is een specialist voor veeleisende opgaven, een absoluut flexibele prof en thuis in wijngaarden, boomgaarden en andere speciale teelten. Omdat u het beste verdient.

Motor		207 V/F Vario	208 V/F Vario	209 V/F Vario	210 V/F/P Vario	211 V/F/P Vario
Maximumvermogen ECE R120	kW/pk	58/79	62/84	69/94	77/104	84/114
Maximumvermogen met Dynamic Performance ECE R120	kW/pk					91/124

# Innovatief en perfect modulair

In vergelijking met zijn voorganger zijn in de nieuwe Fendt 200 V/F/P Vario in totaal 33 innovaties doorgevoerd. 21 daarvan zijn al in de standaarduitvoering 'Power' aanwezig. De Profi-uitvoering wordt geleverd met 9 verdere innovaties op het gebied van terminals. De uitvoering Profi+ combineert voertuig en kantoor, met alle mogelijkheden op het gebied van telemetrie, spoorgeleiding, machine-aansturing en agronomie. De details maken duidelijk welke extra mogelijkheden de nieuwe Fendt 200 Vario te bieden heeft.

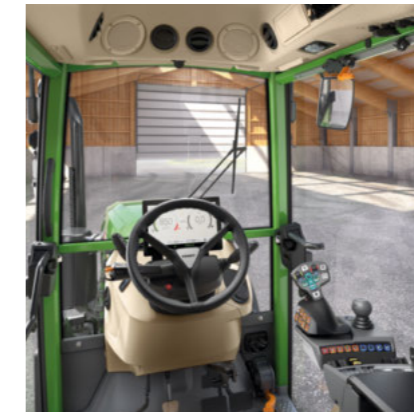
Met de Fendt 200 V/F/P Vario hebt u voor elk gebruik de juiste partner: voor de wijnbouw, de fruitteelt, de hopteelt, in de kas, bij de tuin- en landschapsverzorging en in de publieke dienst. Voor elk gebruik heeft de Fendt Vario een passende oplossing in huis.

- De Fendt 200 V Vario: de klassieke smalspoortrekker. Hightech, met een buitenbreedte vanaf 1,07 meter. Als optie leverbaar met brede vooras, voor meer wendbaarheid
- De Fendt 200 F Vario: vanaf een breedte (buitenafmetingen) van 1,32 m is de cabine van de Fendt 200 F Vario al 10 cm breder. Ook de voorruit is breder en loopt verder naar boven door.
- De Fendt 200 P Vario: de smalspoortrekker met bredere assen en een grotere hefcapaciteit. Minimumbreedte (buitenafmetingen) 1,59 m.

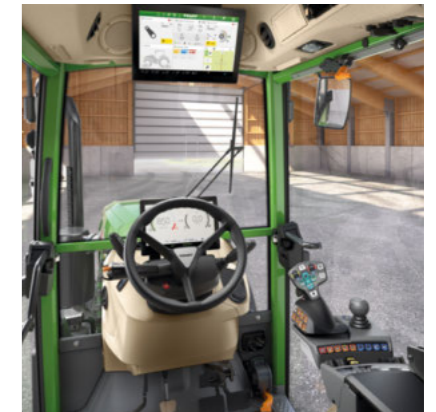


# Uitvoeringen Power, Profi en Profi+

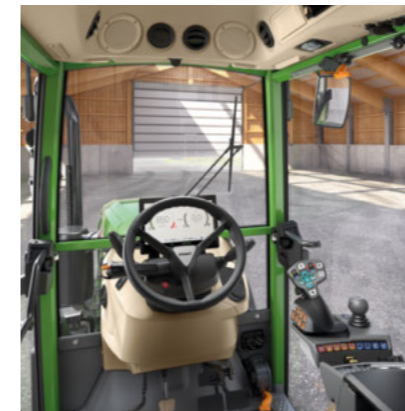
Per uitvoering steeds keuze uit twee verschillende settings  
Op de afbeeldingen ziet u de verschillende uitvoeringen met optioneel toebehoren.



**Profi Setting 1**  
- Kruishendel  
- 2 lineaire modules (1 paar wipschakelaars) voor het bedienen van de hydrauliekventielen



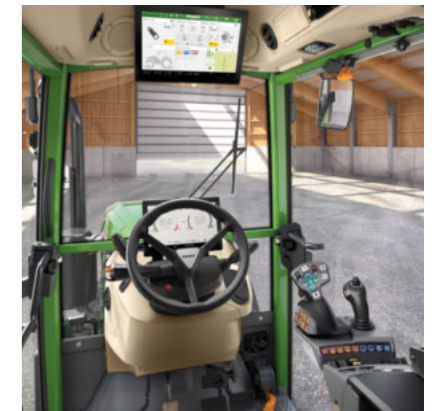
**Profi+ Setting 1**  
- Kruishendel  
- 2 lineaire modules (1 paar wipschakelaars) voor het bedienen van de hydrauliekventielen  
- 12"-terminal



**Power, Setting 2**  
- Kruishendel  
- Geen lineaire module (geen wipschakelaar-paar)



**Profi Setting 2**  
- 3L-joystick  
- 2 lineaire modules (1 paar wipschakelaars) voor het bedienen van de hydrauliekventielen  
- 12"-terminal

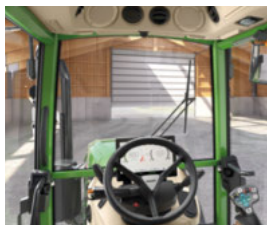


**Profi+ Setting 2**  
- 3L-joystick  
- 2 lineaire modules (1 paar wipschakelaars) voor het bedienen van de hydrauliekventielen  
- 12"-terminal

Innovaties in de Power	Innovaties in de Profi	Innovaties in de Profi+
Het nieuwe topmodel 211 Vario, met een vermogen van 124 pk (ECE R120), 508 Nm en DynamicPerformance	Airconditioning, ventilatie en verwarming standaard	Fendt TI-kopkermanagement (in combinatie met 12"-terminal)
	Verwarming voor de voertuigruimte (optie)	12"-terminal in het dak, met touch- en drukdraaiknopbediening, opklapbaar
Hydraulische klepstoters, voor gemakkelijker onderhoud	Geïntegreerde kabeldoorvoer voor en achter	Maximaal 8 ventielen – geoptimaliseerde middenaanbouwruimte
Elektronisch geregelde Visctronic-ventilator, voor optimale aanpassing aan de werkelijke koelingsbehoefte	Cabine kan nu af fabriek volgens beschermingsklasse cat. 4 worden uitgerust (model P, optie)	Power Beyond in de middenaansluiting (in combinatie met LS-pomp)
Efficiënte uitlaatgastechologie, die voldoet aan EU Fase V	FendtONE – bedieningsconsole incl. multifunctionele joystick; drukdraaiknop en toetstoeuwijzingen met flexibele kleurcodering	V/F: achterhef met ontlastingsregeling en instelbare oplegdruk
Brandstoftank (68 of optioneel 80 liter) aan de A-stijl is gemakkelijk te vullen	Centraal geplaatste, instelbare 10" TFT-dashboordterminal, in te stellen via een drukdraaiknop en 4 sneltoetsen	V/F: pendelhefinrichting met elektronische hoekindicatie
Luchtfilter comfortabel geplaatst onder het rooster vooraan in de motorkap	Multifunctionele joystick met 4 bewegingsrichtingen, voor proportionele bediening van de hydrauliek; instelwielje voor cruisecontrol	3L-joystick voor het bedienen van de hydraulische functies, incl. omkeertoets
TMS (Tractor Management Systeem) met automatische grenslastregeling 2.0, standaard met kickdown-modus (acceleratie)	Hogere pompopbrengst met LS-pomp, in totaal maximaal 119 l/min	Wipschakelaars met kleurcodering
Geheel nieuwe vierstijlencabine met hoog doorlopende voorruit; voorruit niet langer uitklapbaar	P: frontheft met positie- en ontlastingsregeling, voor optimale werktuiggeleiding in heuvelachtig of door hindernissen doorsneden terrein (P)	
Hoogte en helling van stuurkolom en cockpit met voetpedaal instelbaar	Grotere nuttige belasting: +100 kg – hoger toegelaten totaalgewicht van 4800 kg (V/F) resp. 5600 kg (P)	
	Bihalogeen-frontwerkklampen, led-dagrijlicht optie	

## COMFORTCABINE FENDT 200 V/F/P VARIO

# De comfortcabine: innovatie zoals u die nodig hebt



### Comfortcabine met perfect uitzicht en goede ergonomie

Wij beloven niet alleen innovatie, maar combineren dat met een intuïtieve bediening. Met de compleet nieuwe vierstijlen-comfortcabine, de naar boven doorlopende voorruit en de FendtONE-bediening krijgt u de beschikking over een volledig nieuw en nu nóg ruimer opgezet totaalconcept als werkplek. Daarmee beschikt u over veel ruimtegevoel en vrij zicht. Dankzij de hoog doorlopende voorruit hebt u werktuigen goed in zicht, ook als die over de rij wijnstokken heen worden geplaatst, zoals bij snoeiapparatuur. Op het digitale en instelbare dashboard ziet u in een oogopslag alle belangrijke functies. De stuurkolom is gemakkelijk met een voetpedaal verstelbaar en stelt u in staat om een perfecte werkhouding te kiezen. De grote bedieningsconsole met multifunctionele joystick en vrij programmeerbare toetsen maakt ergonomisch werken perfect mogelijk. En door het ontbreken van een transmissietunnel geniet u van exclusieve beenruimte.



### Cat. 4-filtersysteem als optie in cabine mogelijk

Van de nieuwe cabine kan het filtersysteem bij de fabricage naar beschermingscategorie 4 worden omgezet. In de basisinstelling voldoet het systeem aan alle normen voor een cabine met beschermingscategorie 2. Indien nodig kan het filtersysteem echter ook worden omgezet naar beschermingscategorie 4, EU-norm EN15695, met bescherming tegen stof, vloeibare gewasbeschermingsmiddelen en de dampen daarvan. Op die manier voldoet de Fendt 200 V/F/P Vario aan alle eisen voor toepassing in de gewasbescherming en is de trekkerbestuurder beschermd. Is het werk voltooid, dan kan het filtersysteem via de terminal eenvoudig weer worden omgezet.

### Het oog voor detail maakt het verschil

Al bij het instappen profiteert u van de brede opstaptreden en de vrije in- en uitstap door het ontbreken van een transmissietunnel. De vele slimme details maken elke volgende dag een beetje aangenamer. Daartoe behoren zowel het vak links als de andere opbergvakken en de USB-aansluiting onder de armluning. Kabels kunnen de cabine bij gesloten ramen voor en achter binnenkomen via geniale, geïntegreerde kabeldoorvoeren. Stof, lawaai en water blijven echter buiten.

### Voor als u meer nodig hebt – een volledig modulair concept

Elk bedrijf is anders. Daarom bieden wij een enorm aantal opties. U hebt immers een machine nodig die naadloos bij uw bedrijf past. Met onze drie uitvoeringen Power, Profi en Profi+, de flexibiliteit van meer dan 160 opties en 80 mogelijke bandenmaten en spoorbreedten, is altijd een trekker te kiezen die perfect op maat is voor uw specifieke eisen. Van de hoogwaardige standaarduitvoering Power tot de volledig gedigitaliseerde en hightech-Profi+, met 12"-terminal, spoorgeleiding met een nauwkeurigheid van +/- 2 cm, geïntegreerd documentatiesysteem en telemetrie.

Met de flexibele zwanenhalmicrofoon voert u in de Fendt 200 Vario handsfree-telefoongesprekken van optimale kwaliteit.



### Klimaatregeling

Het uitgekiende ventilatie- en airconditioningsconcept zorgt er via stuurkolom en cabinedak voor dat de lucht over de hele cabine verdeeld wordt. De lucht wordt verdeeld via 8 blaasmonden. Voor de winter is als optie voor de voetenruimte extra verwarming via twee extra openingen leverbaar.



Fendt heeft een slimme oplossing ontwikkeld voor kabels die vanaf de voor- of achterkant de cabine binnenkomen. Onafhankelijk van zijn diameter kan elke kabel netjes door zijn eigen speciale kabeldoorvoer worden gestoken. Daarbij kan de achterraut gesloten blijven, zodat stof, vuil, water en lawaai buiten blijven.

### Een perfect instelbare werkplek

Voor een optimale zitpositie van de bestuurder zijn hoogte en hoek van stuur en cockpit belangrijke factoren. Beide kunnen via een voetpedaal eenvoudig en snel traploos worden ingesteld.

Voordelen: optimaal zicht en voorkoming van weerspiegelingen in de cockpit. Doordat deze snel weg te klappen is, kan gemakkelijk de cabine worden in- en uitgestapt.

# Uw persoonlijke werkplek: dashboard, bedieningsconsole, 12"-terminal en vrij programmeerbare toetsen



**Centraal instellen, overzicht op het dashboard**  
Hier ziet u het centrale, digitale dashboard, met comfortabele instelmogelijkheden voor de functiegroepen. Links en rechts staat informatie voor rijden op de openbare weg, zodat u voortdurend overzicht hebt. In het midden bevinden zich bij de uitvoering zonder 12"-terminal de instellingen voor de hoofdgroepen Hefinrichtingen, Hydrauliek, Motor en transmissie, Boordcomputer incl. verbruiksmeting, Ventilatie, Verlichting, Voorasvering, Programmering van de toetsen en Service & diagnose. Deze stelt u comfortabel in via de nieuwe druk-draaiknop rechts aan de stuurkolom. Die biedt u toegang tot de displays en tot verschillende menu's. Airconditioning en ventilatie worden met een specifieke draaiknop geregeld.



**Multifunctionele joystick – vrij programmeerbare toetsen**  
Bij de ontwikkeling van het nieuwe bedieningsconcept hebben persoonlijke bedieningsmogelijkheden en ergonomie voorop gestaan. Zo werd de multifunctionele joystick (met 4 bewegingsrichtingen) met geoptimaliseerde handsteun en 4 vrij programmeerbare toetsen van extra functies voorzien. Ergonomisch is de joystick nu optimaal, zodat de hand bij het bedienen van verschillende werktuigen minder vaak hoeft te worden verplaatst. De nieuwe rijkhendel heeft in totaal 18 toetsen, waaronder 2 proportionele toetsen. 13 toetsen zijn vrij programmeerbaar.



**12"-terminal met extra functies, scherm en touch-bediening**  
Voor het eerst is de Fendt 200 V/F/P Vario (afhankelijk van de uitvoering) uitgerust met een verstelbare 12"-terminal met touch- of druk-draaiknopbediening. Bediening van trekker en werktuig, camerafunctie (optie), spoorgeleiding en documentatie zijn hier volledig geïntegreerd. Op de terminal kunnen per menuscherm tot wel zes vrij configureerbare tegels worden bediend. Alle instelmenu's voor de trekker en aanvullende assistentsystemen zijn hier beschikbaar. Naast het geniale kopakkermanagementsysteem Fendt TI behoren hier ook de ISOBUS 200-machinaansturing en het gehele Fendt Guide-spoorgeleidingssysteem toe (vanaf Profi+).

**De klassieke kruishendel, of de 3L-joystick?**  
Met de klassieke kruishendel bedient u 2 ventielen en het 3e en 4e stuurcircuit. De 3L-joystick maakt bediening mogelijk van vier ventielen en is uitgerust met een programmeerbare toets, waar bijvoorbeeld het 3e circuit aan kan worden gekoppeld, zodat uw rechterhand steeds aan de joystick kan blijven.

Draaibare 12"-terminal met touch- en druk-draaiknopbediening

Via de centrale druk-draaiknop regelt u alle weergaven van de Fendt 200 Vario. Daartoe behoren ook nog 4 sneltoetsen voor Terug, Launchpad, Overzicht en IOM (Individual Operation Manager), en daarnaast het wisselen tussen terminal en dashboard. Zusätzlich kann auch zwischen den einzelnen Terminals gewechselt werden.



De nieuwe multifunctionele joystick heeft naast het vertrouwde 'klaverblad' 2 bedieningselementen voor de aansturing van proportionele ventielen en 4 vrij programmeerbare, witte toetsvelden.

De kruishendel maakt nauwkeurige aansturing van 2 hydrauliekventielen mogelijk zonder dat ompakken nodig is. Met het derde en vierde hydrauliekcircuit (beide als optie leverbaar) kan met uitgebreide werktuigfuncties worden gewerkt. Deze circuits worden via druktoetsen op de kruishendel geactiveerd en aangestuurd.

Hier vindt u toetsen voor de vierwielaandrijving en differentieelsloten (links) en instelling van de hefinrichtingen (rechts).

Op het middelste bedieningsniveau treft u van links naar rechts aan: flippers 1 & 2 (vrij programmeerbaar), aftakasbediening en pendel- en achterhefinrichting met diepteregeling.

Hier regelt u de vertrouwde transmissie- en rijfuncties comfortabel door middel van druktoetsen: daartoe behoren 2 motortoerentalgeheugens, 2 cruisesnelheden en een nieuwe, actieve cruisecontrol-instelling met een draaiknop.

Bediening van frontaftakas en achterste aftakas

Instelling van handgas en rijpedaalbereik

Oplapbaar opbergvak met USB-aansluiting

MOTOR, TRANSMISSIE EN VOERTUIGCONCEPT

# Licht, sterk, slim en efficiënt



**Het Fendt-extravermogen-concept DynamicPerformance (DP) biedt een grotere oppervlaktecapaciteit en meer productiviteit**  
De Fendt 211 V/F/P Vario heeft een vermogen van 114 pk. Het innovatieve extravermogen-concept DP maakt 10 pk extra vermogen vrij op momenten dat dat nodig is. In het normale geval wordt het vermogen over afnemers zoals aftakas, hydrauliek, ventilator en airco verdeeld. Als bepaalde componenten op enig moment meer vermogen nodig hebben, wordt dat door het DP-systeem herkend en maakt het daar vervolgens via slimme aansturing meer vermogen voor beschikbaar. DP is actief bij zowel aftakas-aangedreven werkzaamheden, zoals de aandrijving van een stobbenfrees, als tijdens het rijden. Bovendien wordt DP bij zowel grondbewerking als bij langzaam transport door actieve vermogensafnemers geactiveerd. Het 10 pk grotere vermogen is interessant voor bedrijven die behoefte hebben aan een smalspoortrekker met reserves.

**Nabehandeling uitlaatgassen met DOC, SCR en passief DPF**

De uitlaatgastechologie SCR in combinatie met het passieve dieselpartikelfilter (DPF) is bijzonder brandstofbesparend doordat voor de regeneratie geen brandstof in het DPF hoeft te worden gespoten. Door de ureumoplossing die wordt ingespoten (AdBlue), wordt de hoeveelheid stikstofoxiden gereduceerd. In combinatie met de dieseloxydatiekatalysator (DOC) wordt de uitstoot effectief verlaagd en wordt aan de meest recente emissienormen (Fase V / Tier 4 final) voldaan.

De nieuwe Visctronic-ventilator wordt elektronisch geregeld en past zich zeer goed aan de koelingsbehoefte aan. Dat kan wel 1,4% brandstofbesparing opleveren. Bovendien loopt de ventilator veel rustiger dan conventioneel geregelde ventilatoren. Daar komen de geringere onderhoudsbehoefte en de langere onderhoudsintervallen, ook onder stoffige omstandigheden, nog bij.



**Vario-extravermogen: besparingen tot wel 7% aan werktijd en 9% aan brandstof**

De traploze Vario-transmissie combineert maximaal rijcomfort met onovertroffen capaciteit. De extra prestaties die de Fendt Vario standaard kan leveren, blijken uit het feit dat u altijd met de perfecte rijsnelheid exact binnen het economisch optimum werkt en daarbij maximale arbeidsprestaties levert. Van 20 meter per uur tot 40 kilometer per uur. Zelfs op zeer steile hellingen kunt u traploos vertragen tot stilstand, met behulp van de actieve stilstandregeling veilig blijven staan en ook zonder schokken weer optrekken. Dat spaart de grond en biedt u veiligheid. U kunt beschikken over reservevermogen waar powershift-transmissies niet aan komen. In vergelijking met de situatie bij trekkers met powershift\* bespaart u tot wel 7% werktijd\* en 9% brandstof\*.

**Gelijkmatig en efficiënt met TMS**

Voor een smalspoortrekker is de inzet voor veel verschillende werkzaamheden dagelijkse kost. Dankzij TMS hoeft u alleen maar de gewenste snelheid in te stellen. Of het nu om transport gaat of om werkzaamheden in wijn- of boomgaard, de totale afstemming van de Fendt 200 V/F/P Vario is zodanig dat vermogen en brandstofverbruik optimaal zijn en dat de verschillende machinecomponenten worden ontzien.

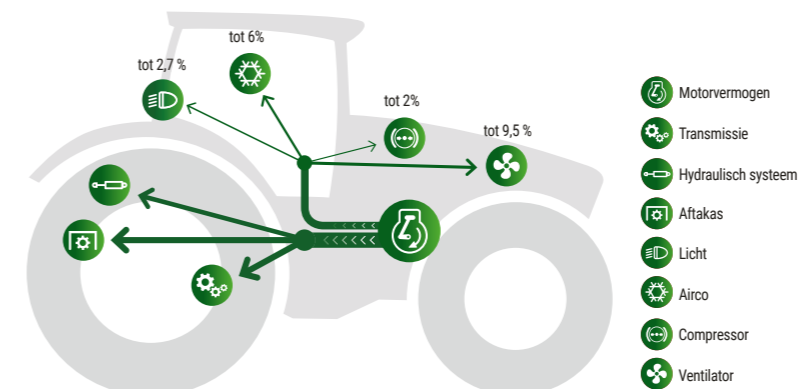
Afhankelijk van uw eisen hebt u de keuze uit twee typen uitlaat: montage onder of montage boven; bij die laatste wordt gebruikgemaakt van de linker middenaanbouwruimte.



De dieseltank aan de A-stijl is prima bereikbaar en zorgt met zijn inhoud van 68 (of indien gewenst zelfs 83) liter voor een grote actieradius. Bovendien is er nog de AdBlue-tank van 16 liter, vooraan onder de motorkap. Er kan dus lang worden doorgewerkt zonder te moeten tanken.



Bediening via rijpedaal of joystick: de rijmodus kan vrij worden gekozen; de snelheid kan via het rijpedaal of met de rijhendel worden geregeld. Wisselen van rijrichting kan naar keuze via de rijhendel of via de omkeerhendel met geïntegreerde 'Stop-and-Go'-functie.



**Voor bijzondere omstandigheden, bijvoorbeeld bij het snoeien: de omkeerbare koelventilator**  
De omkeerbare koelventilator (optie) zorgt voor eenvoudige en snelle reiniging van de koeler, zonder dat die moet stoppen of minder efficiënt gaat werken.

VEELZIJDIG EN FLEXIBEL: HEFINRICHTINGEN ACHTER EN VOOR – HET HYDRAULISCH SYSTEEM

# Op beslissende punten vooraan. Ook morgen.



**Sterk presterend hydraulieksysteem met maximaal 8 ventielen en Power Beyond**  
Het tot in alle details doordachte hydraulieksysteem van de Fendt 200 V/F/P Vario biedt u afhankelijk van de trekkeruitvoering tot wel acht hydrauliekventielen, twee stuurcircuits, onafhankelijk instelbare doorstroomhoeveelheden, Power Beyond, een prioriteringsfunctie en vrije ventieltoewijzing. Instelling vindt comfortabel plaats via de 12"-terminal (optie) of via het dashboard.

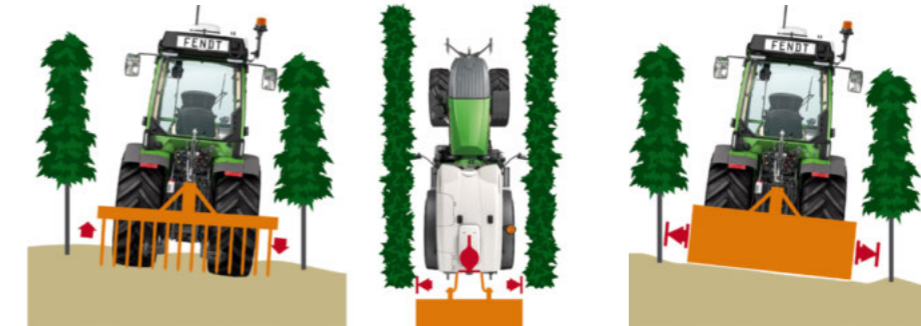
**Sterk presterend hydraulieksysteem met gescheiden oliecircuits en een maximale opbrengst van 119 liter/min.**

De modellen van de serie Fendt 200 V/F/P Vario zijn uitgerust met een hydraulieksysteem met load-sensing en maximaal 8 ventielen. Twee verdringerpompen met vast slagvolume leveren exact de benodigde hoeveelheid hydrauliekolie: met samenschakeling maximaal 76 l/min en de LS-variant maximaal 119 l/min. Voor gedragen en getrokken werktuigen kan maximaal 25 liter hydrauliek-olie worden afgenomen. Transmissie en hydraulisch systeem hebben gescheiden oliecircuits. Daardoor is toepassing van biologische olie in het hydraulisch systeem zonder problemen mogelijk.

**Middenaanbouwruimte met krachtig hydraulieksysteem en Power Beyond-aansluiting**  
Dankzij de grote vrije ruimte (breedte max. 45 cm) hebt u goed zicht op de werktuigen in de middenaanbouwruimte. 5 dubbelwerkende regelventielen rechts en 2 ventielen links zorgen samen met retourleiding en dwarsverbinding voor een optimale aansturing van veeleisende werktuigcombinaties. Via de Power Beyond-aansluiting in het midden kunnen olie vragende werktuigen rechtstreeks van olie worden voorzien. Hierdoor kunt u werktuigen op drie plaatsen aan de trekker aanbouwen, wat tijd- en kostenbesparende combinaties mogelijk maakt. Uw voordeel: zeer slagvaardig werken, ontzien van de bodem en een zeer hoog rendement.

**Comfort-fronthef voor perfecte aanpassing (P)**  
De Fendt 200 P Vario is met een speciale comfort-fronthefinrichting met positieregeling en ontlastingsregeling leverbaar. Een frontmaaier kan met een vastgelegde oplegdruk zwevend worden toegepast en volgt de bodemcontouren exact. Daarmee optimaliseert u de kwaliteit van uw voer. De gebruikelijke ontlastingsveren zijn daarmee overbodig. Het gewicht dat door het werktuig op de vooras wordt overgebracht, heeft een positieve invloed op de tractie en voorkomt op hellingen dat de trekker omlaag glijdt.

De exclusieve Fendt-pendelhefinrichting maakt een geheel hydraulische aanpassing aan het terrein mogelijk. Doordat de hellingshoek en de zijwaartse verstelling van de hefinrichting vanuit de trekkerstoel traploos kunnen worden gewijzigd, bieden de trekkers uit de Fendt 200 V- en F-serie enorme voordelen bij het werken met cultivator, frees of hefmaat.



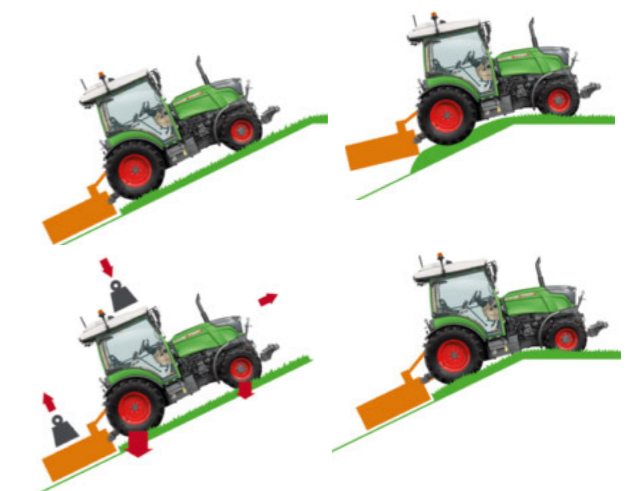
Praktische voordelen van de hellingshoekverstelling: door middel van twee hydrauliekcilinders (optie) kan het werktuig in de achterhef traploos de hellingshoek compenseren. Praktische voordelen van de zijwaartse verstelling: via twee hydrauliekcilinders die de trekstangen blokkeren, wordt het werktuig exact in de rij gehouden.

De fronthefinrichting is volledig geïntegreerd en compact aangebouwd. Daardoor is ook de trekker-werktuigcombinatie erg wendbaar. De trekstangen zijn gemakkelijk afneembaar en kunnen in de ruststand worden opgeklapt. De hefcilinders worden tegen steenslag beschermd door vouwbalgen.



**Achterhef met ontlastingsregeling (V en F)**

Met de ingestelde oplegdruk volgt het werktuig in de achterhef (bijvoorbeeld een klepelmaaier) de bodemcontouren exact. Ook in geval van oneffenheden wordt het werktuig constant op dezelfde werkhogte gehouden, waardoor het resultaat van de werkzaamheden optimaal is. Is ook heel handig bij werkzaamheden op de overgang van helling naar vlakke ondergrond (en omgekeerd). Bovendien zorgt de gewichtsoverdracht van werktuig op het voertuig bij werkzaamheden op hellingen voor nog meer tractie en klimvermogen.



TECHNOLOGIE – OPBOUW – VERING – WENDBAARHEID – WAARDEVASTHEID

## De combinatie van ervaring en progressie heeft fantastische resultaten



### Ongekend wendbaar, uiterst veilig en met bijzonder grote tractie

Het hoogwaardige voorasconcept verenigt wendbaarheid en robuustheid met een zeer veilig rijgedrag. Aan het eind van de rij aangekomen snijdt u daardoor ontspannen de volgende rij aan. Een stuuruitslag van 58 graden, een wespentaille, voorasvering met zijwaartse stabilisatie en een groot draagvermogen van de assen – een uitstekende basis voor grote prestaties van mens en machine. Met de VarioActive-functie leidt één keer rondraaien van het stuur al tot de maximale stuuruitslag.



### Voorasvering met zijwaartse stabilisatie: voor tot wel 7% meer oppervlaktecapaciteit, en comfortabel en veilig werken

De voorasvering, met niveauregeling en een veerweg van 80 mm, garandeert optimale tractie en zorgt ervoor dat u een tot wel 7% groter oppervlak kunt bewerken in dezelfde tijd. Alle vier de wielen houden daardoor permanent contact met de ondergrond. Bovendien is dankzij de geïntegreerde zijwaartse stabilisatie en de krachtgesloten Vario-aandrijving de veiligheid tijdens het werk en bij stilstand uitstekend, ook bij het werken met aanbouwwerktuigen op hellingen.



### Uitzonderlijk rij- en werkcomfort

Het hoogste rij- en werkcomfort wordt gegarandeerd door de doordachte combinatie van drie systemen: de niveaugeregelde voorasvering met zijwaartse stabilisatie, de lagering van de cabine op silent blocs en de actieve balanscorrectie. Door deze drie eigenschappen hebt u tot wel 20% minder last van schokken en oneffenheden, zowel op de weg als op het land. Ook bij zware belading zorgt het niveauregelsysteem voor een constant groot veercomfort.

### Geavanceerd en nauwkeurig remsysteem, lange levensduur

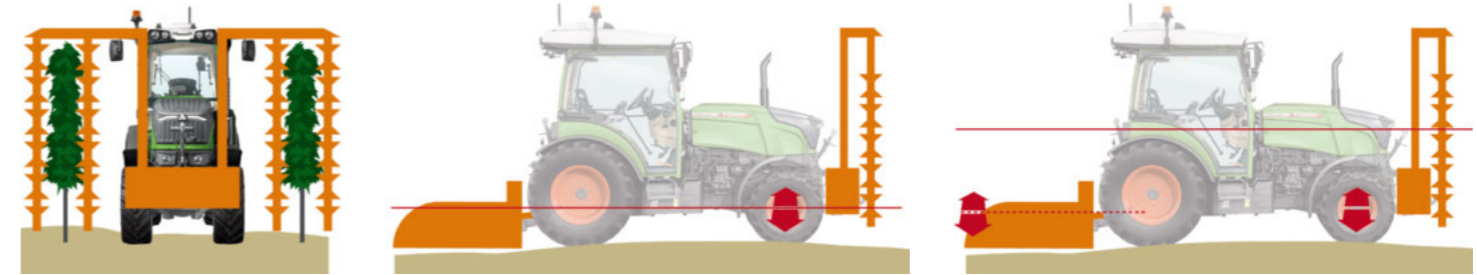
Het praktisch onderhoudsvrije vierwielremsysteem zorgt voor een voorbeeldige rijveiligheid, zowel op hellingen als op de weg. De basis wordt gevormd door twee geïntegreerde lamellenremmen voor de achterwielen en een lamellenpakket voor de inschakeling van de vierwielaandrijving voor de voorwielen. Elke keer dat er geremd wordt, worden de remmen automatisch besproeid met verse olie, waardoor de thermische belasting tot een minimum beperkt blijft.

### Slim automatisch 4wd- en differentieelsysteem

De stuur- en snelheidsafhankelijke automatische regeling voor vierwielaandrijving en lamellendifferentieel achter werkt op de kopakker merkbaar ontlastend. Afhankelijk van wat gevraagd wordt, worden beide systemen op basis van stuurhoek en rijnsnelheid in- en uitgeschakeld. Het resultaat is optimale trekkracht en ontzien van de ondergrond, in combinatie met volledige wendbaarheid.

### Vering bij gebruik van een snoeimachine

Bij het snoeien dempt de niveaugeregelde vering met zijwaartse stabilisatie de reactie op bodemoneffenheden op betrouwbare en subtiele wijze. Deze vering zorgt ervoor dat werkhogte en zijwaartse hellingshoek gelijk blijven. Voordeel voor de trekkerbestuurder: rustig werken, omdat niet steeds gecorrigeerd hoeft te worden.



### Rijcomfort tussen de rijen

Het grote rijcomfort is een resultaat van de slimme combinatie van drie systemen, namelijk de voorasvering met niveauregeling, de lagering van de cabine op silent blocs en de balanscorrectie aan de achterzijde.



### Snel keren met het VarioActive-snelstuursysteem

Op de kopakker profiteert u van het VarioActive-stuursysteem\*, doordat u met slechts één stuurromwenteling al een volledige wieluitslag bereikt. Tot 8 km/h functioneert het snelstuursysteem zonder beperkingen, van 8 tot 18 km/h wordt het snelstuursysteem lineair gereduceerd.

### Zeer grote tractie, zeer groot klimvermogen

Het geheim zit 'm in de pendelhefinrichting (Fendt 200 V/F Vario) en het voor de achteras gelegen trekpunt. Hoe groter de benodigde trekkracht, hoe meer gewicht op de vooras wordt overgebracht. In combinatie met de slimme vierwielaandrijvings- en differentieeltechniek en de voorasvering heeft dat een grote tractie en een groot klimvermogen als resultaat, terwijl de grond ontzien wordt doordat minder wielslip optreedt.



# Spoorgeleiding en kopakkermanagement



De Fendt Guide-ontvanger is beschermd en geïntegreerd in de dakconstructie aangebracht.

## Productiever en ontspanner werken dankzij Fendt Guide-spoorgeleiding

In speciale teelten wordt een perceel doorgaans ten hoogste 20 keer per jaar bereiden. Bij die bezoeken wordt veel geëist van mens en machine. Dat heeft invloed op het resultaat van de werkzaamheden. Dankzij Fendt-spoorgeleiding wordt u met behulp van positie-referenties nauwkeurig over het perceel geleid, of exact langs de rijen. Bij gebruik van bijv. klepelmaaier of veldspuit houdt u zo steeds de optimale afstand ten opzichte van de planten aan en worden ongewenste dubbele behandelingen voorkomen. Tijdens de bewerking houdt u altijd overzicht over de al behandelde rijen.

## Praktijktoepassing nr. 1: registratie van positiegegevens bij het plaatsen van planten en palen

Bij speciale teelten worden daarmee belangrijke locatiegegevens digitaal vastgelegd. Deze gegevens kunnen dan in een perceelbeheersysteem of het wijnbouwkadaster worden geïmporteerd en vormen dan de basis voor het verdere verzorgingswerk. Via het taakgerelateerde documentatiesysteem Fendt TaskDoc kunnen nu voor het eerst taakmanagement en -documentatie tijd- en kostenbesparend worden gemanaged.

## Praktijktoepassing 2: documentatie voor gewasbescherming

De documentatie van de behandeling met gewasbeschermingsmiddel en het vermijden van dubbele behandelingen zijn zeer belangrijk. Dankzij de geïntegreerde documentatie in het basispakket Agronomie kan veldwerk compleet worden geregistreerd. De gegevensoverdracht vindt flexibel plaats via USB-poort en het mobiele netwerk.

## Kopakkermanagement gemakkelijk gemaakt – met Fendt TI

Speciaal op de kopakker komen de voordelen van slimme ondersteuning van zich herhalende gebeurtenissen tot uiting. Met het kopakkermanagementprogramma Fendt TI spaart u op één dag tot wel 1920 handelingen uit op 160 maal keren! Zowel handmatig in stilstand als tijdens het rijden neemt u alle achtereenvolgende acties als sequentie op en slaat ze vervolgens op in de terminal. Later is dan een druk op de knop genoeg om de acties op de kopakker bij begin en einde van een werkgang automatisch opeenvolgend uit te laten voeren. U kunt dus doorwerken zonder steeds uw handen te moeten verplaatsen. Via vijf triggers (de factoren weg, tijd, frontheff, achterheff en handmatig) en 13 functiegroepen stuurt u alle belangrijke functies aan. De stappen binnen de afhandelingsvolgorde kunnen zonder problemen worden verschoven.

## Profielen die kunnen worden opgeslagen, voor perfect ingestelde werktuigen, ook bij wisselende trekkerbestuurders

Dankzij deze profielen wordt elk werktuig met zijn specifieke instellingen opgeslagen. Zo wordt voorkomen dat dit instellen elke keer moet worden herhaald. Ook bij wisselen van bestuurder hoeven nu geen instellingen te worden aangepast; bestuurders kunnen efficiënt en optimaal werken.



# FendtONE: naadloze verbinding tussen kantoor en machine

## Een consistent en intuïtief bedieningsconcept

Het nieuwe FendtONE-platform laat als eerste uw machines en uw kantoor samensmelten tot één bedieningseenheid. FendtONE verbindt de vertrouwde bediening van de trekker via een terminal met de plannings- en beheerstaken die vanouds op kantoor plaatsvonden. Met FendtONE kunt u perceelsgegevens en opdrachten plaatsonafhankelijk op een computer of Smart Device inplannen en deze data vervolgens naar uw machine verzenden. De weergave is daarbij steeds hetzelfde, zowel in de trekkercabine als online op kantoor of onderweg. Zo ondersteunt FendtONE u bij het toepassen van wettelijke regelingen ten aanzien van documentatie en bij het optimaliseren van al uw arbeidsprocessen.

## Een overzicht van de praktische voordelen:

- Intuïtieve, uniforme bediening: dezelfde knoppen op dezelfde plaatsen met dezelfde symbolen
- Centraal beheer van de basisgegevens (perceels- en machinegegevens, enz.)

## Persoonlijke keuze uit 4 modules

In totaal zijn er 4 modules, waar u naar behoefte uit kunt kiezen:

- Spoorgeleiding
- Agronomie
- Machineaansturingssysteem
- Telemetrie

Elke module bestaat uit een basispakket met de benodigde starttoepassingen. Bovendien kunt u de modules naar eigen goeddunken met opties uitbreiden.



## Op maat gemaakt voor uw doelen

Fendt Smart Farming-modules	Voordelen	Opties
<b>Basispakket Spoorgeleiding</b> <ul style="list-style-type: none"> <li>• Omvat de voorbereiding van de trekker voor spoorgeleiding en de toepassing Fendt Guide</li> </ul>	<ul style="list-style-type: none"> <li>• Veldwerk nog efficiënter uitgevoerd</li> <li>• Gemakkelijke en intuïtieve bediening</li> <li>• Centraal bijhouden en beheer van perceelsgegevens</li> <li>• Trekkerbestuurder wordt ontlast</li> <li>• Grotere productiviteit, brandstof efficiënter gebruikt</li> </ul>	<ul style="list-style-type: none"> <li>• Keuze uit verschillende ontvangers (NovAtel en Trimble)</li> <li>• Fendt Contour Assistent</li> <li>• Fendt TI (standaard bij de terminal)</li> <li>• Fendt TI Auto</li> </ul>
<b>Basispakket Agronomie</b> <ul style="list-style-type: none"> <li>• Omvat de toepassing Fendt TaskDoc</li> <li>• Opstellen van opdrachten, nadien analyse op de machine</li> <li>• Totaaloverzicht na afloop van de werkzaamheden</li> </ul>	<ul style="list-style-type: none"> <li>• Overzichtelijke weergave van taken en opdrachten</li> <li>• Vereenvoudigde documentatie van opdrachten en veldwerk</li> <li>• Volledige documentatie van de veldwerkzaamheden</li> <li>• Voorbereid voor eventuele toekomstige documentatieverplichtingen</li> <li>• Flexibele gegevensoverdracht: keuze uit USB, bluetooth en mobiel datanetwerk</li> </ul>	<ul style="list-style-type: none"> <li>• Next Machine Management*</li> <li>• agrirouter*</li> </ul> <p>* Externe software</p>
<b>Basispakket Telemetrie</b> <ul style="list-style-type: none"> <li>• Maakt optimale analyse en (als optie) beheer van het machinepark mogelijk</li> <li>• Via Fendt Connect weergave en opslag van gegevens, zoals positie van de machine, brandstofverbruik, rijsnelheid en foutcodes</li> <li>• Opslag ten behoeve van de analyse van arbeidsprocessen en de staat van de machines</li> <li>• Gegevensoverdracht via het mobiele netwerk</li> </ul>	<ul style="list-style-type: none"> <li>• Planningszekerheid en optimalisatie van inzetbaarheid en benutting van de machines</li> <li>• De mogelijkheid om machinegegevens op te roepen ongeacht de locatie van de machine</li> <li>• Machineparkbeheer gemakkelijk uitvoerbaar</li> <li>• Door foutcodes vroegtijdig vast te stellen wordt uitval van de machine voorkomen</li> <li>• Optimalisatie van de dealerservice</li> </ul>	
<b>Basispakket Machineaansturing</b> <ul style="list-style-type: none"> <li>• Voorwaarde voor andere ISOBUS-functies</li> <li>• Gemakkelijke en intuïtieve aansturing van ISOBUS-compatibele werktuigen via de ISOBUS 200-aansluitpunten in de cabine en de contactdoos aan de achterkant van de trekker</li> </ul>	<ul style="list-style-type: none"> <li>• Efficiëntietoename van de trekker-werktuigcombinatie, beter ontzien van productiemiddelen</li> <li>• Betere kwaliteit van de werkzaamheden</li> <li>• Basis voor plaats specifieke bewerkingen</li> <li>• Besparingen op gewasbeschermingsmiddelen, meststoffen en zaad door plaats specifieke bewerkingen (VRC, SC)</li> <li>• Toepassing van het maximale aantal functies mogelijk bij de aansturing van ISOBUS-compatibele werktuigen</li> <li>• Ook complexe werktuigen zijn nu eenvoudig te bedienen</li> </ul>	<ul style="list-style-type: none"> <li>• Fendt Section Control (SC)</li> <li>• Fendt VariableRateControl (VRC)</li> </ul>



FENDT SERVICES

## Topproducten onder één dak

Met een Fendt 200 V/F/P Vario hebt u een hightech-product in handen dat aan de hoogste eisen voldoet. Van de efficiënte en gecertificeerde Fendt-dealers mag u dan ook eersteklas-service en -dienstverlening verwachten:

- Korte lijnen tussen onze uitstekend geschoolde servicemedewerkers en u
- Tijdens het seizoen 24/7 beschikbaarheid van onderdelen
- 12 maanden garantie op originele Fendt-onderdelen, inclusief montage

**100% kwaliteit en 100% service – Fendt Services**  
Om u maximale inzetbaarheid en maximaal rendement voor uw Fendt-machine te kunnen garanderen, bieden wij u de volgende services:

- Fendt-demonstratieservice
- Fendt Expert-chauffeurstraining
- AGCO Finance: financierings- en huurmogelijkheden
- Fendt Care: onderhoud en garantieverlengingen
- Fendt Certified – het programma voor gebruikte machines



Fendt-dealers zijn mobiel en hebben maar één doel voor ogen: uw Fendt-machines operationeel houden, ook door preventieve maatregelen. En mochten zich tijdens de oogst toch problemen voordoen, dan is uw gecertificeerde dealer 24/7 bereikbaar via de noodgevallen-hotline.

FENDT 200 V/F/P VARIO

# Uitvoeringen.\*



	200 V Power	200 V Profi	200 V Profi+	200 F Power	200 F Profi	200 F Profi+	200 P Power	200 P Profi	200 P Profi+
<b>Motor</b>									
Omkeerbare koelventilator	□	□	□	□	□	□	□	□	□
Voorverwarming motor	□	□	□	□	□	□	□	□	□
<b>Transmissie</b>									
Vario TMS (trekkermanagementsysteem)	■	■	■	■	■	■	■	■	■
Omkeerschakeling, 'Stop-and-Go'-functie	■	■	■	■	■	■	■	■	■
Cruisecontrol	■	■	■	■	■	■	■	■	■
<b>Spoorgeleiding</b>									
Basispakket Spoorgeleiding			■			■			■
Standaard Trimble / NovAtel			□			□			□
RTK Trimble / NovAtel			□			□			□
TI Auto			□			□			□
Contour Assistant			□			□			□
<b>Agronomie</b>									
Basispakket Agronomie			□			□			□
<b>Telemetrie</b>									
Basispakket Telemetrie			□			□			□
<b>Machinaansturingssysteem</b>									
Machinaansturing via ISOBUS 200 (Incab)		□	□		□	□		□	□
Section Control (SC)			□			□			□
Variable Rate Control (VRC)			□			□			□
<b>Variobediening</b>									
Multifunctionele joystick met cruisecontrol, toerentalopslag, automatische functies en bediening van de hydrauliek	■	■	■	■	■	■	■	■	■
3L-joystick		□	□		□	□		□	□
Individual Operation Manager - flexibele toetswijzing	■	■	■	■	■	■	■	■	■
Digitaal dashboard	■	■	■	■	■	■	■	■	■
Terminal 12" met touch- en toetsbediening		□	■		□	■		□	■
Fendt Active-stuursysteem		□	■		□	■		□	■
<b>Cabine</b>									
Comfortcabine	■	■	■	■	■	■	■	■	■
Filtratie van de cabinelucht cat. 4		□	□		□	□		□	□
Comfortstoel, luchtgeveerd	■	■	■	■	■	■	■	■	■
Stuurkolom, in hoogte en hoek verstelbaar	■	■	■	■	■	■	■	■	■
Airconditioning	■	■	■	■	■	■	■	■	■
Geïntegreerde automatische airconditioning	□	□	□	□	□	□	□	□	□
Doorlopende voorruit en deur rechts	■	■	■	■	■	■	■	■	■
Ruitenwisser en -sproeier achter	□	□	□	□	□	□	□	□	□
Telescopische achteruitkijkspiegels	□	□	□	□	□	□	□	□	□
Houder voor extra apparatuur	□	□	□	□	□	□	□	□	□
4 camera-aansluitingen (digitaal en analoog)		□	□		□	□		□	□
Fendt 'Reaction'-stuursysteem	■	■	■	■	■	■	■	■	■
Autom. uitschakelende richtingaanwijzers	■	■	■	■	■	■	■	■	■
Montageplaat	□	□	□	□	□	□	□	□	□
Hoofdschakelaar, elektrisch	□	□	□	□	□	□	□	□	□
<b>Verlichting</b>									
Koplampen bi-halogen	■	■	■	■	■	■	■	■	■
Extra verlichting voorzijde	□	□	□	□	□	□	□	□	□
Werklamp A-stijl, led	□	□	□	□	□	□	□	□	□
Werklamp dak achterzijde, led	□	□	□	□	□	□	□	□	□
Werklampen in dak vóór	□	□	□	□	□	□	□	□	□
Werklampen dak voorzijde, led	□	□	□	□	□	□	□	□	□
Led-achterlichten	■	■	■	■	■	■	■	■	■
Dagrijlicht	□	■	■	□	■	■	□	■	■
Zwaailicht led	□	□	□	□	□	□	□	□	□

	200 V Power	200 V Profi	200 V Profi+	200 F Power	200 F Profi	200 F Profi+	200 P Power	200 P Profi	200 P Profi+
<b>Chassis</b>									
Voorasvering met niveauregeling en zijwaartse stabilisatie, blokkeerbaar	□	□	□	□	□	□	□	□	□
Luchtreminstallatie (tweeleidingensysteem)	□	□	□	□	□	□	□	□	□
<b>Vierwielaandrijving / differentieelslot</b>									
Automaat voor vierwielaandrijving en differentieel, met stuurhoeksensoren	■	■	■	■	■	■	■	■	■
Automatisch differentieelslot voorwielen							■	■	■
Achterste en voorste differentieel met 100% lamellensper en stuurhoeksensoren	■	■	■	■	■	■	■	■	■
<b>Hefinrichtingen</b>									
Fronthefinrichting enkelwerkend, externe bediening (afzonderlijk ventiel)	□	□	□	□	□	□	□	□	□
Comfort-fronthef EW, met positiereg. en externe bediening							□	□	□
Comfort-fronthef EW, met positieregeling, ontlastingsregeling en externe bediening							□	□	□
Externe bediening van achterhefinrichting	■	■	■	■	■	■	■	■	■
Balanscorrectie, EHR-hefinrichting	■	■	■	■	■	■	■	■	■
Pendelhefinrichting	■	■	■	■	■	■			
Hydraulische zijwaartse en hellingshoekverstelling met comfortbediening	□	□	□	□	□	□			
Ontlastende achterhefregeling		□	□		□	□			
Loodrecht heffen	□	□	□	□	□	□	□	□	□
<b>Aftakassen</b>									
Voor: 540E t/min	□	□	□	□	□	□	□	□	□
Voor: 1000 t/min	□	□	□	□	□	□	□	□	□
Achterste aftakas 540/wegaftakas/750 t/min	□	□	□	□	□	□	□	□	□
Achterste aftakas 540/540E/1000 t/min	■	■	■	■	■	■	■	■	■
Externe bediening achterste aftakas	■	■	■	■	■	■	■	■	■
<b>Hydrauliek</b>									
Bediening hydrauliekventielen via kruishendel en multifunctionele joystick	■	■	■	■	■	■	■	■	■
Bediening hydrauliekventielen via lineaire modules		■	■		■	■		■	■
Hydrauliek-tandempomp, hydrauliekoliekoeler (42 + 33 l/min)	■			■			■		
Load-sensing-systeem met axiaalplunjerpomp (48 + 71 l/min)	□	■	■	□	■	■	□	■	■
1e hydrauliekventiel met aansluitingen midden en achter	■	■	■	■	■	■	■	■	■
3e hydrauliekventiel met aansluitingen midden en achter	□	□	■	□	□	■	□	□	■
4e hydrauliekventiel met aansluitingen midden en achter	□	□	□	□	□	□	□	□	□
1e hydr.ventiel midden-links en achter		□	□		□	□		□	□
2e hydrauliekventiel midden-links		□	□		□	□		□	□
7e en 8e hydrauliekventiel midden-links		□	□		□	□		□	□
Hydrauliekaansluiting 'Power Beyond'		□	□		□	□		□	□
Retourleiding midden-rechts	■	■	■	■	■	■	■	■	■
Retourleiding achter	■	■	■	■	■	■	■	■	■
ODK-koppeling achter	□	□	□	□	□	□	□	□	□
Biologische hydrauliekolie	□	□	□	□	□	□	□	□	□
<b>Opbouwelementen</b>									
Handmatig te bedienen trekhaak	■	■	■	■	■	■	■	■	■
Automatische trekhaak achter zonder afstandsbediening	□	□	□	□	□	□	□	□	□
Frontgewichten, verschillende groottes	□	□	□	□	□	□	□	□	□
Wielballastgewichten achterwielen	□	□	□	□	□	□	□	□	□
Werktuigaanbouwplaat	□	□	□	□	□	□	□	□	□

\* Let bij de verschillende uitvoeringen op Settings

FENDT 200 V/F/P VARIO

# Technische gegevens.



		207 V	207 F	208 V	208 F
<b>Motor</b>					
Nom. vermogen ECE R120	kW/pk	53/72	53/72	60/82	60/82
Nominaal vermogen met Dynamic Performance ECE R120 (erkende waarde)	kW/pk				
Maximumvermogen ECE R120	kW/pk	58/79	58/79	62/84	62/84
Maximumvermogen met Dynamic Performance ECE R120	kW/pk				
Aantal cilinders	Aantal	3	3	3	3
Cilinderinhoud	cm³	3300	3300	3300	3300
Nominaal toerental	t/min	2100	2100	2100	2100
Maximaal koppel bij 1600 t/min	Nm	328	328	348	348
Maximaal koppel met Dynamic Performance bij 1600 t/min	Nm				
Koppelstijging	%	37.0	37.0	28.0	28.0
Brandstofvoorraad	Liter	68.0	68.0	68.0	68.0
Inhoud brandstoftank (optie)	Liter	80.0	80.0	80.0	80.0
AdBlue-voorraad	Liter	16.0	16.0	16.0	16.0

### Transmissie en aftakassen

Type transmissie		ML70	ML70	ML70	ML70
Snelheidsbereik vooruit	km/h	0.02-40	0.02-40	0.02-40	0.02-40
Snelheidsbereik achteruit	km/h	0.02-25	0.02-25	0.02-25	0.02-25
Achterste aftakas		540/540E/1000	540/540E/1000	540/540E/1000	540/540E/1000
Achterste aftakas optioneel (incl. wegafgakas)		540/540E/5,8	540/540E/4,8	540/540E/5,4	540/540E/4,8
Frontaftakas, optie		1000	1000	1000	1000
Frontaftakas optie 2		540 E	540E	540 E	540E

### Hefinrichting en hydraulisch systeem

Tandem-hydrauliekpomp	l/min	33+42	33+42	33+42	33+42
Pomp met verstelbaar slagvolume	l/min	48+71	48+71	48+71	48+71
Bedrijfsdruk, regeldruk	bar	200	200	200	200
Max. # ventielen (voor/midden/achter) Power	Aantal	0/4/4	0/4/4	0/4/4	0/4/4
Max. # ventielen (voor/midden/achter) Profi en Profi+	Aantal	0/7/4	0/7/4	0/7/4	0/7/4
Max. onteembare hoeveelheid hydr.olie	Liter	25	25	25	25
Max. hefvermogen achterhefinrichting	daN	2775	2417	2775	2417
Max. hefvermogen fronthefinrichting	daN	2380	2380	2380	2380

### Bandenmaten

Standaardbanden voor		7.5L - 15	280/70R20	280/70R16	280/70R20
Standaardbanden achter		280/85 R 24	340/85R28	320/85R24	340/85R28
1e optie voorbanden		265/70R16	11LR16	7.5L-15	11LR16
1e optie achterbanden		12.4 R24	420/70R24	280/85R24	420/70R24
2e optie voorbanden		280/70R16	280/70R20	280/70R16	280/70R20
2e optie achterbanden		360/70R24	420/70R24	360/70R24	420/70R24
3e optie voorbanden		320/65R16	320/65R18	320/65R16	320/65R18
3e optie achterbanden		440/65 R24	420/70R24	440/65R24	420/70R24

### Afmetingen

Spoorbreedte voor (bij standaard bandenmaten)	mm	794	1064	852	1064
Spoorbreedte achter (bij standaard bandenmaten)	mm	777	1000	831	1000
Totale breedte bij standaard bandenmaten	mm	1070	1367	1151	1367
Totale lengte	mm	3708	3813	3708	3813
Totale hoogte comfortcabine	mm	2310	2470	2400	2470
Maximale bodemvrijheid	mm	266	323	266	323
Wielbasis	mm	2290	2290	2290	2290

### Gewichten

Leeggewicht (basistrekker met cabine; tanks vol, geen bestuurder)	kg	3060.0	3140.0	2860.0	3140.0
Max. toelaatbaar totaalgewicht	kg	4800.0	4800.0	4800.0	4800.0
Max. oplegdruk trekhaak	kg	1500.0	1500.0	1500.0	1500.0

	209 V	209 F	209 P	210 V	210 F	210 P	211 V	211 F	211 P
	67/91	67/91	67/91	73/99	73/99	73/99	77/105	77/105	77/105
							84/114	84/114	84/114
	69/94	69/94	69/94	77/104	77/104	77/104	84/114	84/114	84/114
							91/124	91/124	91/124
	3	3	3	3	3	3	3	3	3
	3300	3300	3300	3300	3300	3300	3300	3300	3300
	2100	2100	2100	2100	2100	2100	2100	2100	2100
	389	389	389	428	428	428			
							508	508	508
	28.0	28.0	28.0	30.0	30.0	30.0	33.0	33.0	33.0
	68.0	68.0	68.0	68.0	68.0	68.0	68.0	68.0	68.0
	80.0	80.0	80.0	80.0	80.0	80.0	80.0	80.0	80.0
	16.0	16.0	16.0	16.0	16.0	16.0	16.0	16.0	16.0

	ML70	ML70	ML70	ML70	ML70	ML70	ML70	ML70	ML70
	0.02-40	0.02-40	0.02-40	0.02-40	0.02-40	0.02-40	0.02-40	0.02-40	0.02-40
	0.02-25	0.02-25	0.02-25	0.02-25	0.02-25	0.02-25	0.02-25	0.02-25	0.02-25
	540/540E/1000	540/540E/1000	540/540E/1000	540/540E/1000	540/540E/1000	540/540E/1000	540/540E/1000	540/540E/1000	540/540E/1000
	540/540E/5,4	540/540E/4,8	540/540E/4,7	540/540E/5,4	540/540E/4,8	540/540E/4,7	540/540E/5,5	540/540E/4,8	540/540E/4,7
	1000	1000	1000	1000	1000	1000	1000	1000	1000
	540E	540E	540E	540E	540E	540E	540E	540E	540E

	33+42	33+42	33+42	33+42	33+42	33+42	33+42	33+42	33+42
	48+71	48+71	48+71	48+71	48+71	48+71	48+71	48+71	48+71
	200	200	200	200	200	200	200	200	200
	0/4/4	0/4/4	0/4/4	0/4/4	0/4/4	0/4/4	0/4/4	0/4/4	0/4/4
	0/7/4	0/7/4	0/7/4	0/7/4	0/7/4	0/7/4	0/7/4	0/7/4	0/7/4
	25	25	25	25	25	25	25	25	25
	2775	2417	3134	2775	2417	3134	2775	2417	3134
	2380	2380	2540	2380	2380	2540	2380	2380	2540

	280/70R16	280/70R20	280/70R20	280/70R16	280/70R20	280/70R20	280/70R16	280/70R20	280/70R20
	320/85R24	340/85R28	380/85R28	320/85R24	320/85R28	380/85R28	360/70R24	340/85R28	420/70R28
	7.5L-15	11LR16	11LR16	7.5L-15	11LR16	11LR16	280/70R16	11LR16	11LR16
	280/85R24	420/70R24	420/70R24	280/85R24	420/70R24	420/70R24	420/70R24	420/70R24	420/70R24
	280/70R24	280/70R20	280/70R20	280/70R16	280/70R20	280/70R20	320/65R16	280/70R20	280/70R20
	360/70R24	420/70R24	420/70R28	360/70R24	420/70R24	420/70R28	380/70R24	420/70R24	380/85R28
	320/65R16	320/65R18	340/65R18	320/65R16	320/65R18	340/65R18	320/65R16	320/65R18	340/65R18
	440/65R24	420/70R24	480/65R28	440/65R24	420/70R24	480/65R28	440/65R24	420/70R24	480/65R28

	852	1064	1212	852	1064	1212	852	1064	1212
	831	1000	1288	831	1000	1288	857	1000	1288
	1151	1367	1680	1151	1367	1680	1217	1367	1720
	3708	3813	3831	3708	3813	3831	3708	3813	3831
	2400	2470	2500	2400	2470	2500	2400	2470	2500
	266	323	318	266	323	318	266	323	318
	2290	2290	2290	2290	2290	2290	2290	2290	2290

	3080.0	3140.0	3360.0	3080.0	3140.0	3360.0	3090.0	3140.0	3380.0
	4800.0	4800.0	5600.0	4800.0	4800.0	5600.0	4800.0	4800.0	5600.0
	1500.0	1500.0	1500.0	1500.0	1500.0	1500.0	1500.0	1500.0	1500.0

# FENDT

It's Fendt. Omdat wij verstand van landbouw hebben.



[www.fendt.com](http://www.fendt.com)

AGCO GmbH – Fendt-Marketing  
87616 Marktberdorf, Deutschland

 **AGCO**  
Your Agriculture Company

Fendt is een wereldwijd merk van AGCO.  
De gegevens over leveringsomvang, uiterlijk, prestaties, afmetingen en gewichten, brandstofverbruik en bedrijfskosten van de machines, komen overeen met de informatie die op het moment van drukken beschikbaar was. Deze gegevens kunnen tot het moment van aankoop van de machine veranderen. Uw Fendt-dealer houdt u graag op de hoogte van eventuele wijzigingen. De afgebeelde voertuigen zijn niet landspecifiek uitgerust.