

FENDT

Fendt Twister-schudder





Een eeuw kennis over ruwvoerwinning
Traditie, innovatie en passie – samen de
succesformule van het deskundigheidscentrum
voor voederwinnings techniek in Feucht (D).

360° doordacht: de Fendt Twister

Dankzij zijn doordachte techniek is de Fendt Twister volledig gespecialiseerd in het snel en schoon drogen van ruwvoer. Deze schudder is de perfecte tussenstap tussen maaier en zwadhark. Ervaar meer dan 100 jaar ervaring op het gebied van voederwinnings techniek in elk detail.



Koning onder de schudders

Slagkracht, stabiliteit en gewasvriendelijkheid – de Fendt Twister combineert al deze punten op unieke wijze. U kunt kiezen uit zeven gedragen en drie getrokken modellen. Maar welk model u ook kiest, met de Twister beschikt u over een betrouwbare partner om hooi en kuilvoer te produceren.

FENDT TWISTER ALGEMEEN

Flexibiliteit en een lange levensduur – standaard voor elke Fendt Twister



Het frame van de Twister, bestaande uit grote, dikwandige, vierkante buizen, is tegen de hoogste belastingen bestand en garandeert een lange levensduur van de machine.

Gemaakt voor een lange levensduur

Elke Fendt Twister heeft een frame van grote, dikwandige, vierkante buizen. Die zorgen voor een lange levensduur en een grote stabiliteit. Dat effect heeft ook de verbinding tussen de verschillende rotoren via robuuste framescharnieren, speciale flensbussen en bouten van gehard metaal. De centrale middenaandrijving van de Fendt Twister draait in een oliebad en is tegen stof en vuil beschermd. De lagers aan beide zijden zorgen voor de unieke, rustige loop.

Direct aangedreven

Dankzij de gesloten constructie zijn alle componenten van de aandrijving afdoende beschermd tegen stof en vuil en worden ze met vet gesmeerd. De grote zeskantige aandrijfas en de zelfcenterende kruiskoppelingen zorgen voor efficiënte aandrijving van de rotoren. Bij de schudders heeft dit onderhoudsvrije systeem zich al honderden keren bewezen. Het onderscheidt zich door het rechtstreekse en rechte verloop van de aandrijving. Bovendien is het goed toegankelijk en daardoor zeer onderhoudsvriendelijk.

In beweging brengen

Ook de loopwielen van de rotoren bevatten slimme details, die van de Fendt Twister een efficiënte en doordachte machine maken. De loopwielen zijn zo aangebracht dat de afstand vanaf de bodem tot het laagste punt van de tanden klein is. Dit zorgt ervoor dat de Twister zich prima aan de bodem aanpast en voorkomt verontreiniging van het gewas. Bovendien zijn de velgen van de loopwielen voorzien van antiwikkelpaten. Die houden het gewas weg van de velg.

Dankzij het gepatenteerde druk-treksysteem rijdt de Fendt Twister stabiel en zijn ook bodemvolgving en naloop prima.



De zeskantige aandrijfas draagt de krachten rechtstreeks en met minimale verliezen over en is door een vast breukpunt beveiligd tegen overbelasting. Door de gesloten constructie is de as tevens beschermd tegen het binnendringen van vuil.



Dankzij de grote tastwielen gedraagt de Fendt Twister zich ook bij werk dwars op hellingen rustig en stabiel.



FENDT TWISTER – TANDEN, ROTOREN EN BODEMAANPASSING

Vertrouw op beproefde details

Stabiele tandarmen

De tandarmen van de Fendt Twister-schudder zijn gemaakt van dik, verzinkt plat verenstaal. Tandarmen en rotorschotels zijn direct aan elkaar gemonteerd en hebben een extra breed contactoppervlak. Daarmee ontstaat een vorm- en krachtgesloten verbinding. Voor verdere vergroting van stabiliteit en inzetbaarheid zijn de rotorschotels voorzien van een versterkt profiel. Bij bodemoneffenheden kan de tandarm meegeven. Daarbij worden de inwerkende krachten optimaal geabsorbeerd. Zo worden tanden en graszode ontzien. Door de gladde bovenkant van de tandarmen blijft er geen gewas aan hangen.

Succes door toepassing van de beste tanden

De tanden hebben 6 windingen met een diameter van 70 mm; en doordat ze per paar even lang zijn, wordt het gewas door het kameffect in twee lagen weggeworpen. Het gewas wordt dus uitstekend gemengd. Daarbij wordt ook het vuil dat eventueel in het gewas aanwezig is, eruit 'gekamd'. Dat de belasting op de tanden aan beide kanten even groot is, verlengt hun levensduur. Tijdens de door Fendt zelf ontwikkelde testcyclus krijgen de speciale Super C-tanden 200.000 aanslagen te verduren. Het kenmerk 'Super C' staat dus voor kwaliteit en een enorm lange levensduur. Doordat de tanden per paar even lang zijn, is het onnodig om verschillende slijtdelen en reserveonderdelen op voorraad te hebben. Uiteraard zijn de tanden voorzien van een tandverliesbeveiliging.

De beste kwaliteit in zowel werk als ruwvoer

Voor verschillende toepassingen zijn verschillende instellingen nodig. Bij de Fendt Twister is de schudhoek met behulp van een gatenplaat aan de loopwielen snel en eenvoudig op 15, 18 of 21 graden in te stellen. Tussen deze drie posities is gemakkelijk te wisselen, zodat de prestaties van de machine altijd optimaal kunnen zijn. Dankzij de grote overlap van de rotoren wordt het gewas optimaal opgepakt, perfect gemengd en gelijkmatiger gedroogd.

De Super C-tanden zijn gemaakt van 9,5 mm dik hoogwaardig staal en onderscheiden zich door hun lange levensduur en uitstekende prestaties.



De tandarmen hebben een zeer breed en torsiestijf contactoppervlak met de rotorschotel.



Door de gesloten constructie zijn de rotorkoppen van de Fendt Twister uitstekend beschermd tegen stof en vuil.



Ter bescherming van de navolgende machines en de dieren die het voer uiteindelijk te eten krijgen, zijn alle Super C-tanden standaard voorzien van een verliesbeveiliging.



De schudhoek is met behulp van een gatenplaat snel en gemakkelijk op 15, 18 of 21 graden in te stellen.

FENDT TWISTER – GEDRAGEN UITVOERING

Vele talenten, maar altijd superieur

De allrounder

De Fendt Twister in driepuntsophanging, met 4, 6, 8 of 10 rotoren, is algemeen inzetbaar. Werkbreedten tot 10,72 meter zijn geen probleem. In transportstand is de Fendt Twister desondanks zeer compact. Dankzij het synchroon uitheffen van de rotoren kunnen de rotoren ook op hellingen veel veiliger en comfortabeler worden in- en opgeklapt. Met de als optie leverbare aandrijfkast voor nachtzwaden kan het rotortoerental worden verlaagd. Zo kunnen ideale nachtzwaden worden gevormd en kan per dag toch een groot oppervlak worden bewerkt. Ook wordt voorkomen dat er vocht in het gemaaid gewas terechtkomt, wat gunstig is bij korte veldperioden en de aanwezigheid van veel dauw.

Veiligheid is standaard

Dankzij de automatische veiligheidsschakeling met geïntegreerde vrijloop is de Fendt Twister maximaal inzetbaar. Hierbij wordt de krachtoverbrenging automatisch mechanisch onderbroken zodra de rotoren via de kopakkerstand worden opgeklapt. Daarmee wordt schade aan de aandrijflijn en aan de onderhoudsvrije kruiskoppelingen effectief voorkomen. De schudders van model 8608 DN en hoger zijn standaard uitgerust met het Security-Lock-systeem, waarbij de rotoraandrijving ten behoeve van de veiligheid hydraulisch wordt in- en uitgeschakeld.

Perfect langs de randen door schuine positie

Dankzij de kantschudvoorziening (standaard) worden ook langs de perceelsranden perfecte resultaten gerealiseerd. Bij de modellen 431 DN en 601 DN zijn de afzonderlijke loopwielen aan de rotoren eenvoudig handmatig in de kantschudstand te zetten. De schudder loopt dan schuin achter de trekker. Daarmee voorkomt u dat gewas over de rand van het perceel wordt gegooid. Ook bij de modellen 5204 DN tot en met 8608 DN vindt het kantschudden plaats door de schudder schuin achter de trekker te zetten. Bij deze modellen kunnen alle rotorwielen comfortabel en centraal vanuit de cabine worden omgezet. Indien gewenst kan de omzetting naar kantschudden zelfs zeer comfortabel hydraulisch plaatsvinden. De hydraulische regeling kan ook achteraf worden ingebouwd. Om de machine aan te sturen hoeft de trekker alleen te beschikken over een hydrauliekventiel.

Gedragen werktuigen voor grootschalig gebruik

Bij de Twister 11010 DN wordt het kantschuddeffect niet door schuine plaatsing van de schudder bereikt, maar door middel van een hydraulisch zwenkbaar kantschuddoek. Ook bij de grote gedragen Twister-schudders, met werkbreedten van 10,2 en 12,7 meter, wordt het kantschudden met behulp van een kantschuddoek uitgevoerd. Als u uw Twister 11010 DN van een kantschuddoek voorziet, maakt u dus gebruik van efficiënte techniek afkomstig van de gedragen schudders voor grootschalig gebruik.

		Twister 431 DN	Twister 601 DN	Twister 5204 DN	Twister 6606 DN	Twister 7706 DN	Twister 8608 DN	Twister 11010 DN
Werkbreedte	m	4,30	5,70	5,20	6,60	7,70	8,60	10,72
Rotors	Aantal	4	6	4	6	6	8	10
tandarmen per rotor	Aantal	6	5	6	6	6	6	6

Bij elke Fendt Twister is veiligheid standaard: bij het opklappen wordt dankzij de geïntegreerde veiligheidsschakeling de krachtoverbrenging onderbroken.



Door synchroon uitheffen kan de machine ook bij werk op hellingen veilig worden opgeklapt.



Het dicht bij de trekker gelegen zwaartepunt zorgt voor rustig rijgedrag, ook op de weg.



Ook aan de randen van het perceel is het resultaat uitstekend, dankzij een kantschudvoorziening waarbij de hele schudder wordt gezwenkt.



Voor het kantschudden is het topmodel Twister 11010 DN als optie met een hydraulisch opklapbare kantschuddoek leverbaar.



Het gepatenteerde druk-treksysteem zorgt dankzij het laagliggende trekpunt voor een uitstekende bodemaanpassing en een optimale naloop.

DE FENDT TWISTER MET TRANSPORTONDERSTEL

Gebruiksvriendelijk en dus zeer slagvaardig

Gebruiksvriendelijkheid als sleutelbegrip

De Fendt Twister met transportonderstel is niet alleen slagvaardig dankzij zijn acht tot tien rotoren en zijn werkbreedte van maximaal 12,7 meter. Zijn efficiëntie dankt hij ook aan zijn wendbaarheid en de slimme details. Om te beginnen zijn de rotorarmen eenvoudig in en uit te klappen door ze onbelast in de Y-vormige houders te leggen. De grote spoorbreedte en brede banden van de schudder zorgen voor een rustige loop. Met de toegestane transportsnelheid van 40 km/h bent u echter snel bij de volgende klus. De grote transportwielen, die tegelijkertijd dienst doen als tastwielen, zorgen voor een goede bodemaanpassing.

Hydraulisch gezekerd

Dankzij het unieke Security-Lock-systeem (SLS) is de inzetbaarheid van de machine maximaal. Als de rotoren per ongeluk worden opgeklapt terwijl ze nog draaien, zorgt dit hydraulische systeem ervoor dat de aandrijving wordt onderbroken. Bovendien brengt dit systeem de rotoren automatisch in positie en centreert het zichzelf bij uitheffen.

Gemakkelijk in te stellen

De werkhoogte van de rotoren is eenvoudig en zonder gereedschap in te stellen m.b.v. de slinger aan het frame. Zo kunt u snel en gemakkelijk reageren op wisselende omstandigheden.

Het hydraulische Security-Lock-systeem (SLS) beschermt de Fendt Twister bij het opklappen naar transportstand tegen beschadiging van de aandrijflijn.



Door de grote transportbanden is een transportsnelheid van 40 km/h op de weg goed te doen.



Grote oppervlaktecapaciteit en de beste kwaliteit voer: de Fendt Twister in getrokken uitvoering is niet alleen zeer effectief door zijn werkbreedte, maar ook door zijn gebruiksvriendelijkheid op de kopakker.

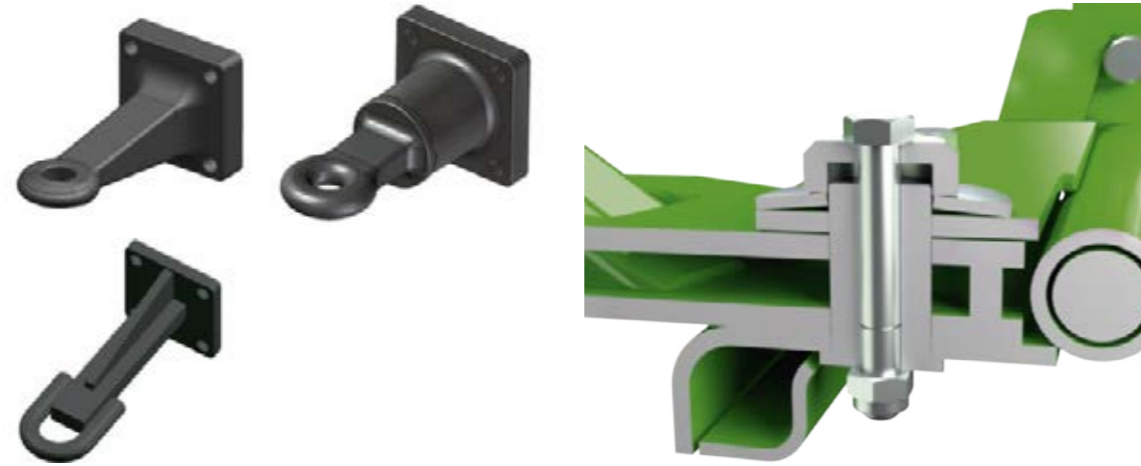


De werkhoogte is eenvoudig in te stellen via de centrale, goed bereikbare slinger.

		Twister 901 T	Twister 11008 T	Twister 13010 T
Werkbreedte	m	8,60	10,20	12,70
Rotors	Aantal	8	8	10
tandarmen per rotor	Aantal	6	6	6

FENDT TWISTER-SCHUDDER

Speciale uitvoeringen



□ Star trekoog, draaibaar trekoog of oppiktrekhaak: bij de Fendt Twister hebt u de keuze (modellen Fendt Twister 11008 T en 13010 T).

■ Bij alle gedragen Fendt Twister-schudders voorkomt de geïntegreerde en instelbare pendelrem dat de schudder stootbewegingen maakt. Bij de Fendt Twister 11010 DN is de pendelrem bovendien versterkt.



■ De beschermbeugels van de Fendt Twister worden perfect ondergebracht in de speciale V-vormige houders aan het frame, die met duurzame glijelementen zijn uitgerust (alleen bij Fendt Twister met transportonderstel).



□ De als optie leverbare, bewegelijke tastwielen tasten de bodem optimaal af en zorgen ervoor dat er schoon geharkt wordt en dat de zode ontzien wordt (Fendt Twister 901 T).





FENDT SERVICES

Topproducten onder één dak

Met een Fendt Twister hebt u een hightech-product in handen dat aan de hoogste eisen voldoet. Van de efficiënte en gecertificeerde Fendt-dealers mag u dan ook eersteklas-service en -dienstverlening verwachten:

- Korte lijnen tussen onze uitstekend geschoolde servicemedewerkers en u
- Tijdens het seizoen 24/7 beschikbaarheid van onderdelen
- 12 maanden garantie op originele Fendt-onderdelen, inclusief montage

100% kwaliteit en 100% service – Fendt Services
Om u maximale inzetbaarheid en maximaal rendement voor uw Fendt-machine te kunnen garanderen, bieden wij u de volgende services:

- Fendt Voorrijservice
- AGCO Finance – financieringsmogelijkheden



Fendt-dealers zijn mobiel en hebben maar één doel voor ogen: uw Fendt-machines operationeel houden, ook door preventieve maatregelen. En mochten zich tijdens de oogst toch problemen voordoen, dan is uw gecertificeerde dealer 24/7 bereikbaar via de noodgevallen-hotline.

FENDT TWISTER-SCHUDDER

Uitvoeringen en technische gegevens



		Twister 431 DN	Twister 601 DN	Twister 5204 DN	Twister 6606 DN	Twister 7706 DN	Twister 8608 DN	Twister 11010 DN
Afmetingen en gewichten								
Werkbreedte	m	4,30	5,70	5,20	6,60	7,70	8,60	10,72
Transportbreedte	m	2,44	2,55	3,00	2,90	3,00	2,90	2,99
Afstelhoogte	m	2,36	3,00	2,60	3,30	3,65	3,30	3,75
Transportlengte	m	1,88	2,10	2,25	2,10	2,45	2,25	2,25
Gewicht	kg	385	498	606	822	946	1172	1535

Vereist vermogen								
Vereist vermogen	kW/pk	22 / 30	25 / 34	22 / 30	30 / 41	60 / 82	70 / 95	88 / 120

Aanbouw								
Driepunts	Categorie	I + II	I + II	I + II	I + II	I + II	I + II	II + III
Trekstangen (tweepunts-)	Categorie							
Trekoog								

Opbouw per rotor								
Rotors	Aantal	4	6	4	6	6	8	10
tandarmen per rotor	Aantal	6	5	6	6	6	6	6
Tandenbeveiligingssysteem		□	□	■	■	■	■	■
Kantstrooi voorziening mechanisch		■	■	■	■	■	■	■
Kantstrooi voorziening hydraulisch				□	□	□	□	□
Strooihoekverstelling		■	■	■	■	■	■	■
Overbelastingsbeveiliging		■	■	■	■	■	■	■
Pendelrem		■	■	■	■	■	■	■
Nachtzwadoverbrenging				□	□	□	□	□

Hydrauliek								
Vereiste hydraulische aansluitingen EW	Aantal	1	1	1	1	1	1	1
Vereiste hydraulische aansluitingen DW	Aantal						1*	1*
KENNFIXX®-hydrauliekaansluitingen							■	

Bandenmaten								
Bandenmaten rotoronderstel		4 x 15/6.00-6	6 x 15/6.00-6	4 x 16/6.50-8	6 x 16/6.50-8	6 x 16/6.50-8	6 x 16/6.50-8; 2 x 18.5/8.50-8	8 x 16/6.50-8; 2 x 18.5/8.50-8
Bandenmaten transportonderstel								

Verlichting								
Verlichting		□	□	□	□	□	□	■
Waarschuwbord		■	■	■	■	■	■	■

DN = driepuntsboks met naloopinrichting / T = transportonderstel / * = zweefstand noodzakelijk / Aantal benodigde hydrauliekaansluitingen kan variëren, afhankelijk van de aanwezige extra's

	Twister 901 T	Twister 11008 T	Twister 13010 T
	8,60	10,20	12,70
	3,00	2,94	2,94
	2,90	2,56	2,56
	4,40	5,70	5,70
	1660	1860	2160

	40 / 54	40 / 54	66 / 90
--	---------	---------	---------

II	■	■
----	---	---

8	8	10
6	6	6
■	■	■
■	□	□
□		
■	■	■
■	■	■
□	□	□

1*	1	1
■	■	■

6 x 16/6.50-8; 2 x 18.5/8.50-8	6 x 16/6.50-8; 2 x 18.5/8.50-8	8 x 16/6.50-8; 2 x 18.5/8.50-8
10.0/80-12	10.0/75-15.3	10.0/75-15.3

■	■	■
■	■	■

FAQ – ALLES OVER FENDT

Wat kunnen wij voor u doen?

Waar onderscheidt de Fendt Service zich?

Service betekent bij ons dat we uw werkzaamheden kennen en begrijpen, aan uw eisen wat betreft betrouwbaarheid en veiligheid voldoen, en niet in de laatste plaats, dat we uw rendement voortdurend in het oog houden. Wij staan voor onze producten, die wij ontwikkeld met het oog op duurzaam gebruik en de hoge eisen die er aan worden gesteld. Onze service kunt u zien als ons aandeel in het partnerschap bij uw werkzaamheden.

Waarvoor staat Fendt Full-Line?

Naast een toonaangevend trekker- en oogstmachineprogramma bieden wij onze klanten nu ook ruwvoerwinningstechniek in Fendt-kwaliteit aan. Zo heeft u een compleet productoverzicht van landbouwmachines, inclusief Fendt Top-Service, van een betrouwbare partij.

Welke machines produceert Fendt voederwinningstechniek?

Fendt-voederwinningstechniek omvat hoogwaardige cirkelharken (Fendt Former), schudders (Fendt Twister en Fendt Lotus), trommelmaaiers (Fendt Cutter), schijvenmaaiers (Fendt Slicer), opraapwagens (Fendt Tigo), persen (Fendt-ronde- en -vierkantebalenpersen) en veldhakselaars (Fendt Katana). Alle werktuigen zijn perfect op de trekkers van Fendt afgestemd en overtuigen ook in combinatie met trekkers van andere merken.

Waar worden de machines van Fendt voederwinningstechniek gefabriceerd?

De productie van de maaiers, schudders en cirkelharken van Fendt vindt plaats in AGCO's deskundigheidscentrum voor voederwinningstechniek in Feucht (D). Dit is een van de zes Duitse locaties en al meer dan 100 jaar succesvol op het gebied van de innovatieve landbouw.

Contact met Fendt

fendt.com

Hier is online alles te vinden: folders, technische gegevens, berichten over klanten of het bedrijf, een overzicht van de Fendt-evenementen, enzovoort.

De Fendt-configurator

Met de Fendt-configurator kunt u uit alle mogelijke uitrustingsmogelijkheden de machine samenstellen die het best past bij uw bedrijf. Op de homepage van www.fendt.com kunt u direct doorklikken naar de Fendt-configurator.

fendt.tv

Fendt 24/7 – onze mediatheek maakt het mogelijk! Fendt Internet-tv zendt 24 uur per dag, 7 dagen per week actuele informatie en wetenswaardigheden rondom Fendt uit.

facebook.com/FendtGlobal

Volg ons op Facebook om u te laten informeren over alle nieuws uit de wereld van Fendt. Ga er gewoon eens kijken!

instagram.com/fendt.global

Volg ons op Instagram en wordt óók Fendt-fan! Zo vindt u heel veel interessante informatie rondom Fendt.

FENDT

It's Fendt. Omdat wij verstand van landbouw hebben.



www.fendt.com

AGCO GmbH – Fendt-Marketing
87616 Marktberdorf, Deutschland

 **AGCO**
Your Agriculture Company

Fendt is een wereldwijd merk van AGCO.
De gegevens over leveringsomvang, uiterlijk, prestaties, afmetingen en gewichten, brandstofverbruik en bedrijfskosten van de machines, komen overeen met de informatie die op het moment van drukken beschikbaar was. Deze gegevens kunnen tot het moment van aankoop van de machine veranderen. Uw Fendt-dealer houdt u graag op de hoogte van eventuele wijzigingen. De afgebeelde voertuigen zijn niet landspecifiek uitgerust.